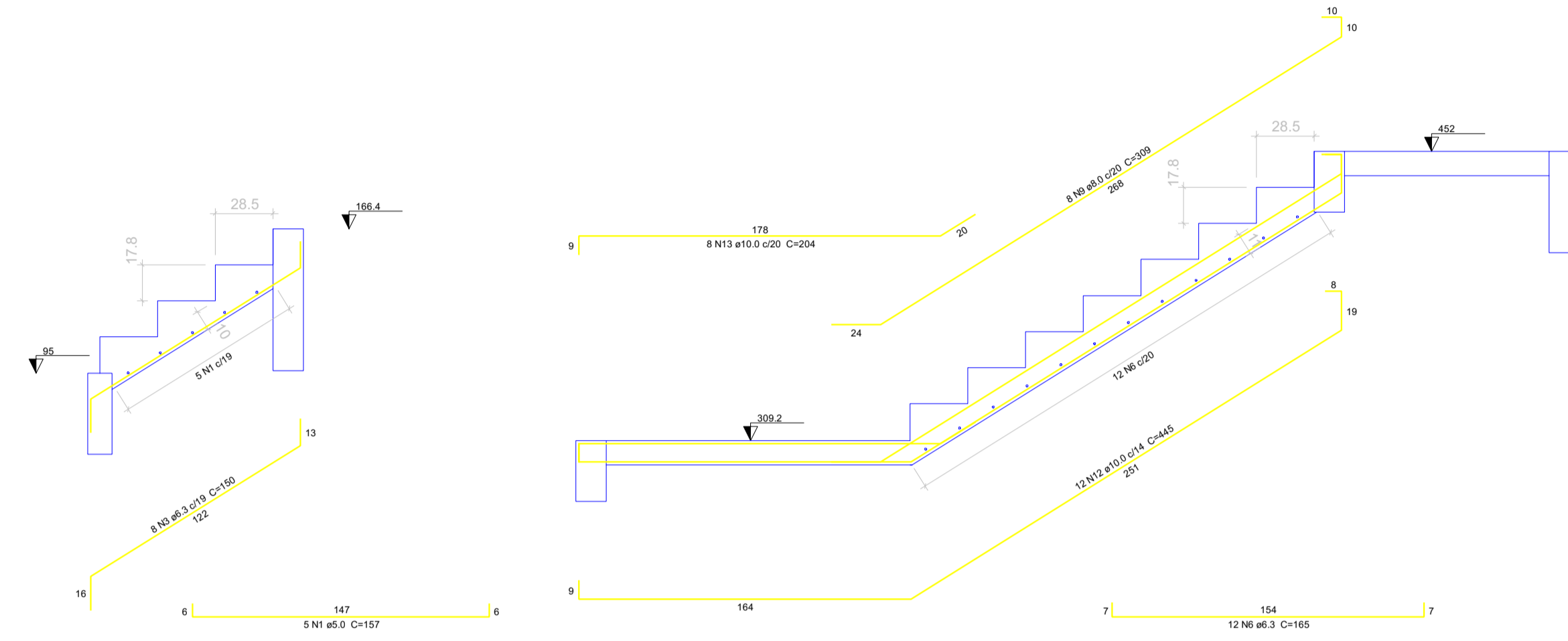
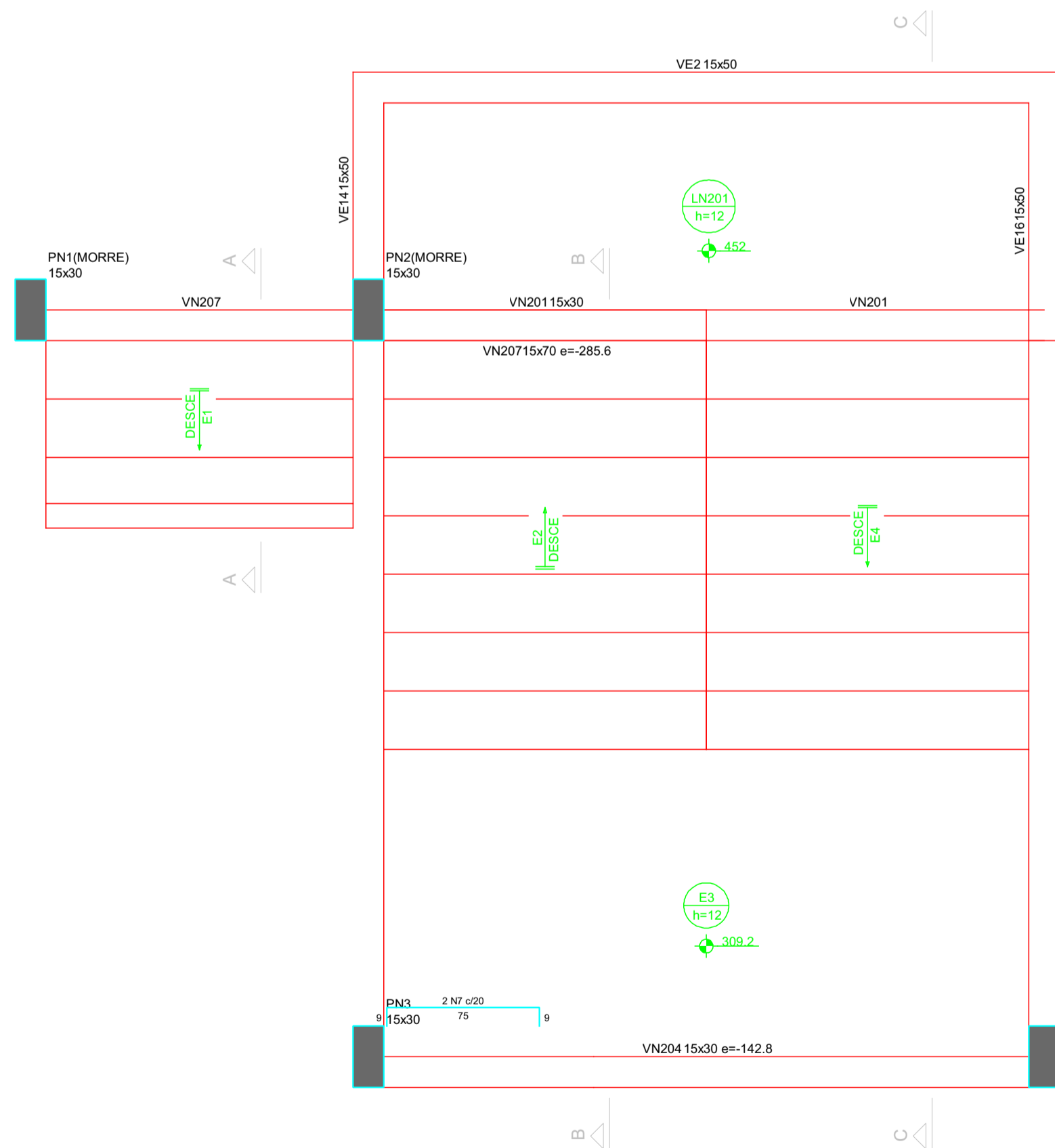


ARMAÇÃO POSITIVA DA ESCADA E1  
ESC 1/25

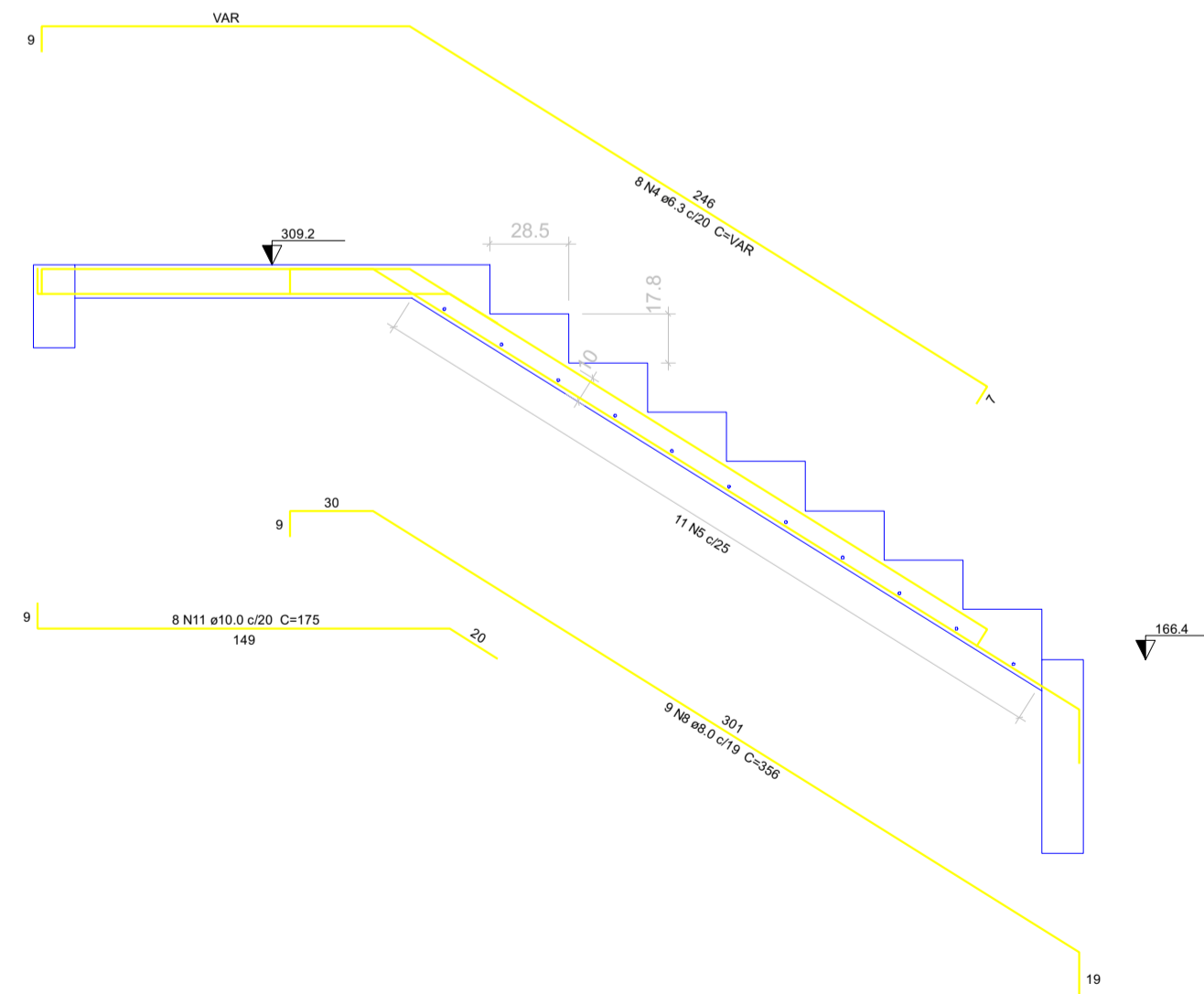


CORTE A-A (E1)  
ESC 1/25

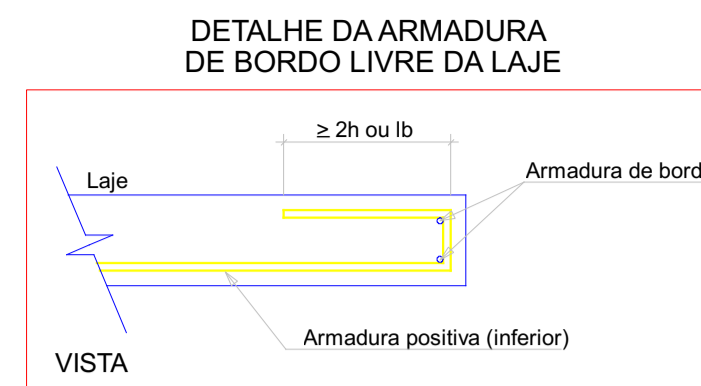
CORTE C-C (E4)  
ESC 1/25



ARMAÇÃO NEGATIVA DA ESCADA E1  
ESC 1/25



CORTE B-B (E2)  
ESC 1/25



Relação do aço

ACO	N	DIAM (mm)	QUANT	C/LIN (mm)	C TOTAL (mm)
CASO	1	8.0	8	127	135
CASO	2	6.3	8	372	2976
CASO	3	6.3	8	105	1260
CASO	4	6.3	8	VAR	VAR
CASO	5	6.3	11	183	1761
CASO	6	6.3	12	166	1992
CASO	7	8.0	2	89	178
CASO	8	6.3	8	306	2054
CASO	9	6.3	9	309	2472
CASO	10	10.0	4	162	648
CASO	11	10.0	8	175	1400
CASO	12	10.0	10	445	4450
CASO	13	10.0	8	204	1632

Resumo do aço

CASO	DIAM (mm)	C TOTAL (m)	QUANT +10 % (Barras)	LNIT (m)	PESO + 10 % (kg)
CASO	8.0	146.0	11	12 m	29.9
CASO	6.3	59.6	8	12 m	25.4
CASO	10.0	92.2	9	12 m	41.2
CASO	3.0	2.2	1	12 m	1.3
CASO					
CASO	11.6				
CASO	1.3				

Volume de concreto (C25) = 2.22 m³  
Área de forma = 23.08 m²

APROVAÇÕES:

Nº	Comentário	Data	Autor
0	Emissão inicial	03/02/2021	Neusa

OBRASERVICÓ:  
**ADEQUAÇÃO, REFORMA E AMPLIAÇÃO DA ESCOLA MUN. DE EDUCAÇÃO INFANTIL PINGO DE GENTE**

<b>LOGAÇA</b> PLANEJAMENTO E CONSTRUÇÕES TRAVESSA MARCONI, 50 - CENTRO CONCORDIA - SC CEP 88700-033 FONE: (49) 3442-4422 / E-MAIL: logaca@netcon.com.br		ENDEREÇO: Rua Coronel Pedro Peto de Souza, 517, Centro, Aratuba/RS - CEP: 99770-000
CONTRATANTE/PROPRIETÁRIO: Secretaria Municipal de Educação Município de Aratuba/RS	RESP. TÉCNICOS PROJETO Arq. Urb Neusa M. Klein Agazzi CAUBR A80543-2 Leonardo Correa Fogaça CAUBR A136819-2	
PROJETO: <b>Estrutural</b>	PAVIMENTO: <b>Geral</b>	
CONTEÚDO: <b>Detalhamento das Escadas</b>		
ESCALA: Escala	DATA: 03/02/2021	REVISÃO: 0
DESENHO: Neusa	PRANCHA: B DE: B	