

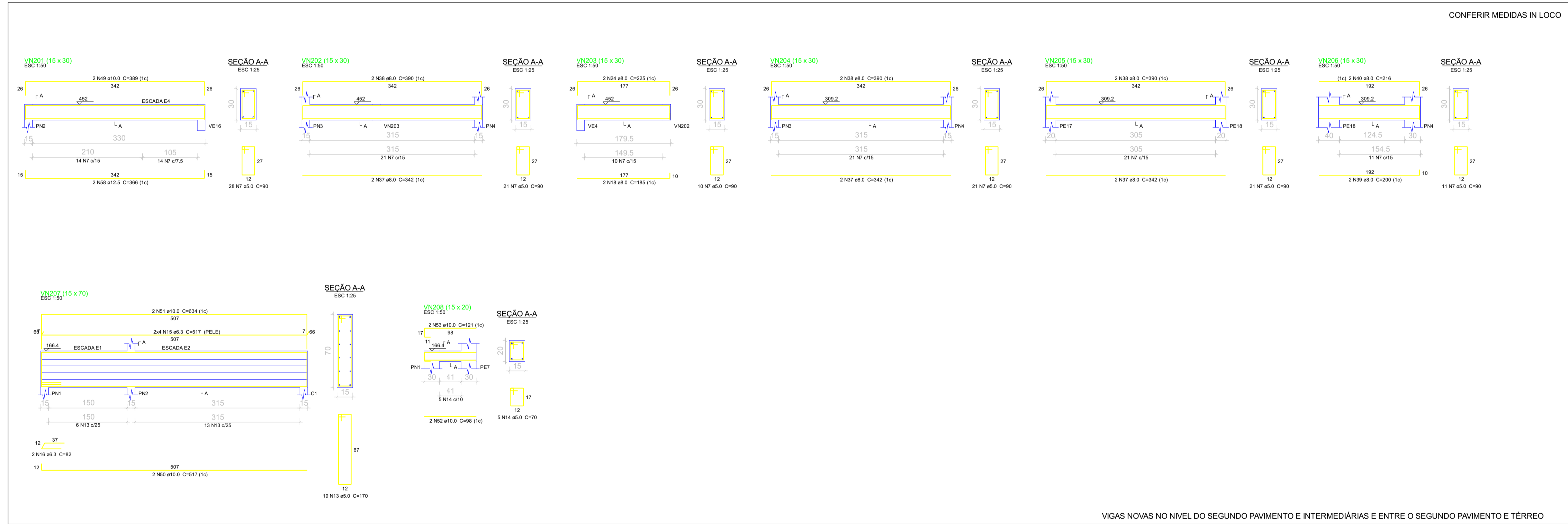
Relatório do aço

ACO	N	DIAM	QUANT	C.UNIT	C.TOTAL
CA50	1	8,0	10	396	3960
	2	8,0	10	396	3960
	3	8,0	2	342	684
	4	8,0	13	130	1040
	5	8,0	34	84	4536
	6	8,0	4	110	440
	7	8,0	200	80	16000
	8	8,0	145	80	11600
	9	8,0	2	167	334
	10	8,0	33	70	2310
	11	8,0	2	167	334
	12	8,0	2	474	948
	13	8,0	19	170	3230
	14	8,0	2	205,5	411
	15	8,0	8	517	4136
CA50	16	8,0	2	167	334
	17	8,0	2	160	320
	18	8,0	4	150	600
	19	8,0	2	245	490
	20	8,0	4	150	600
	21	8,0	4	389	1556
	22	8,0	2	165	330
	23	8,0	2	200	400
	24	8,0	4	225	900
	25	8,0	2	200	400
	26	8,0	2	307	614
	27	8,0	2	351	702
	28	8,0	4	301	1204
	29	8,0	4	341	1364
	30	8,0	2	147	294
31	8,0	2	165	330	
32	8,0	2	147	294	
33	8,0	2	202	404	
34	8,0	2	154	308	
35	8,0	2	512	1024	
36	8,0	2	507	1014	
37	8,0	8	262	2096	
38	8,0	8	360	2880	
39	8,0	4	200	800	
40	8,0	4	218	872	
41	10,0	2	189	378	
42	10,0	4	CORR.	876	
43	10,0	6	150	900	
44	10,0	2	342	684	
45	10,0	2	404	808	
46	10,0	2	404	808	
47	10,0	2	404	808	
48	10,0	2	450	900	
49	10,0	2	389	778	
50	10,0	2	351	702	
51	10,0	2	634	1268	
52	10,0	2	96	192	
53	10,0	2	151	302	
54	12,5	2	156	312	
55	12,5	2	215	430	
56	12,5	2	177	354	
57	12,5	2	211	422	
58	12,5	2	368	736	
59	12,5	2	369	738	
60	12,5	2	388	776	
61	12,5	2	388	776	
62	12,5	2	388	776	
63	12,5	2	388	776	
64	12,5	2	388	776	
65	12,5	2	388	776	
66	12,5	2	388	776	
67	12,5	2	388	776	
68	12,5	2	388	776	
69	12,5	2	388	776	
70	12,5	2	388	776	
71	12,5	2	388	776	
72	12,5	2	388	776	
73	12,5	2	388	776	
74	12,5	2	388	776	
75	12,5	2	388	776	
76	12,5	2	388	776	
77	12,5	2	388	776	
78	12,5	2	388	776	
79	12,5	2	388	776	
80	12,5	2	388	776	
81	12,5	2	388	776	
82	12,5	2	388	776	
83	12,5	2	388	776	
84	12,5	2	388	776	
85	12,5	2	388	776	
86	12,5	2	388	776	
87	12,5	2	388	776	
88	12,5	2	388	776	
89	12,5	2	388	776	
90	12,5	2	388	776	
91	12,5	2	388	776	
92	12,5	2	388	776	
93	12,5	2	388	776	
94	12,5	2	388	776	
95	12,5	2	388	776	
96	12,5	2	388	776	
97	12,5	2	388	776	
98	12,5	2	388	776	
99	12,5	2	388	776	
100	12,5	2	388	776	

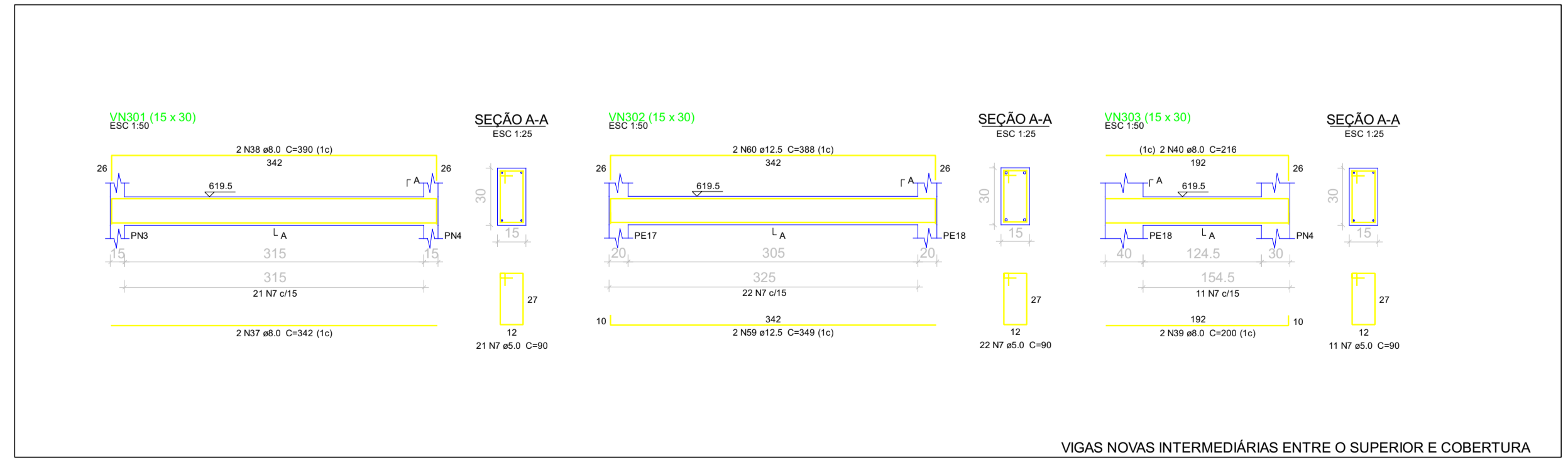
Resumo do aço

ACO	DIAM	C.TOTAL	QUANT + 10%	UNIT	PESO + 10%
CA50	8,0	43	4	12 m	11,8
	8,0	219,4	21	12 m	95,2
	10,0	99,4	9	12 m	64,7
	12,5	37,2	4	12 m	39,5
CA50	10,0	87,6	43	12 m	79,3
PESO TOTAL:					
CA50	219,8				
CA60	79,3				

CONFIRMAR MEDIDAS IN LOCO



VIGAS NOVAS NO NIVEL DO SEGUNDO PAVIMENTO E INTERMEDIÁRIAS E ENTRE O SEGUNDO PAVIMENTO E TÉRREO



VIGAS NOVAS INTERMEDIÁRIAS ENTRE O SUPERIOR E COBERTURA

APROVAÇÕES:

Nº	Comentário	Data	Autor
0	Emissão inicial	03/02/2021	Neusa

OBRASERVICÓ:
ADEQUAÇÃO, REFORMA E AMPLIAÇÃO DA ESCOLA MUN. DE EDUCAÇÃO INFANTIL PINGO DE GENTE

LOGOCA
 PLANEJAMENTO E CONSTRUÇÕES

TRANSMARCON - CENTRO
 CONCÓRDIA - SC CEP 88700-033
 FONE: (49) 3442-4422 / E.MAIL: flogoca@transmarcon.com.br

ENDEREÇO:
 Rua Coronel Pedro Pêto de Souza, 517, Centro, Araibá/RS - CEP: 99770-000

CONTRATANTE/PROPRIETÁRIO:
 RES.P. TÉCNICOS PROJETO

Secretaria Municipal de Educação
 Município de Araibá/RS

Arq. Urb. Neusa M. Klein Agazzi
 CAUBR A80543-2

Leonardo Correa Fogaça
 CAUBR A136819-2

PROJETO:
Estrutural

PAVIMENTO:
Térreo e Rampa

CONTEÚDO:
Detalhamento das Vigas

ESCALA:
 Escala

DATA:
 03/02/2021

REVISÃO:
 0

DESENHO:
 Neusa

PRANCHA:
 6 DE 8