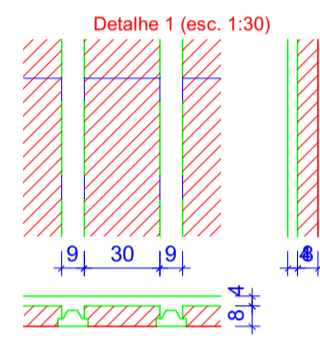


Vigas			
Nome	Seção (cm)	Elevação (cm)	Nível (cm)
VE1	15x30	0	95
VE2	15x30	0	95
VE3	15x30	0	95
VE4	15x30	0	95
VE5	15x30	0	95
VE6	15x30	0	95
VE7	15x30	0	95
VE8	15x30	0	95
VE9	15x30	0	95
VE10	15x30	0	95
VE11	15x30	0	95
VE12	15x30	0	95
VE13	15x30	0	95
VE14	15x30	0	95
VE15	15x30	0	95
VE16	15x30	0	95
VE17	15x30	0	95
VE18	15x30	0	95
VE19	15x30	0	95
VE20	15x30	0	95
VE21	15x30	0	95
VE22	15x30	0	95
VE23	15x30	0	95
VE24	15x30	0	95
VE25	15x30	0	95
VE26	15x30	0	95
VE27	15x30	0	95
VE28	15x30	0	95
VE29	15x30	0	95
VE30	15x30	0	95
VE31	15x30	0	95
VE32	15x30	0	95
VE33	15x30	0	95
VE34	15x30	0	95
VE35	15x30	0	95
VE36	15x30	0	95
VE37	15x30	0	95
VE38	15x30	0	95
VE39	15x30	0	95
VE40	15x30	0	95
VE41	15x30	0	95
VE42	15x30	0	95
VE43	15x30	0	95
VE44	15x30	0	95
VE45	15x30	0	95
VE46	15x30	0	95
VE47	15x30	0	95
VE48	15x30	0	95
VE49	15x30	0	95
VE50	15x30	0	95
VE51	15x30	0	95
VE52	15x30	0	95
VE53	15x30	0	95
VE54	15x30	0	95
VE55	15x30	0	95
VE56	15x30	0	95
VE57	15x30	0	95
VE58	15x30	0	95
VE59	15x30	0	95
VE60	15x30	0	95
VE61	15x30	0	95
VE62	15x30	0	95
VE63	15x30	0	95
VE64	15x30	0	95
VE65	15x30	0	95
VE66	15x30	0	95
VE67	15x30	0	95
VE68	15x30	0	95
VE69	15x30	0	95
VE70	15x30	0	95
VE71	15x30	0	95
VE72	15x30	0	95
VE73	15x30	0	95
VE74	15x30	0	95
VE75	15x30	0	95
VE76	15x30	0	95
VE77	15x30	0	95
VE78	15x30	0	95
VE79	15x30	0	95
VE80	15x30	0	95
VE81	15x30	0	95
VE82	15x30	0	95
VE83	15x30	0	95
VE84	15x30	0	95
VE85	15x30	0	95
VE86	15x30	0	95
VE87	15x30	0	95
VE88	15x30	0	95
VE89	15x30	0	95
VE90	15x30	0	95
VE91	15x30	0	95
VE92	15x30	0	95
VE93	15x30	0	95
VE94	15x30	0	95
VE95	15x30	0	95
VE96	15x30	0	95
VE97	15x30	0	95
VE98	15x30	0	95
VE99	15x30	0	95
VE100	15x30	0	95

Pilares			
Nome	Seção (cm)	Elevação (cm)	Nível (cm)
PE1	20x30	0	95
PE2	20x30	0	95
PE3	20x30	0	95
PE4	20x30	0	95
PE5	20x30	0	95
PE6	20x30	0	95
PE7	20x30	0	95
PE8	20x30	0	95
PE9	25x30	0	95
PE10	20x30	0	95
PE11	20x30	0	95
PE12	20x30	0	95
PE13	20x30	0	95
PE14	20x40	0	95
PE15	20x40	0	95
PE16	20x40	0	95
PE17	20x40	0	95
PE18	20x40	0	95
PE19	20x30	0	95
PE20	20x35	0	95
PE21	20x30	0	95
PE22	20x30	0	95
PE23	20x30	0	95
PE24	20x30	0	95
PE25	20x35	0	95
PE26	20x35	0	95
PE27	20x35	0	95
PE28	20x35	0	95
PE29	20x35	0	95
PE30	20x30	0	95
PE31	15x30	0	95
PE32	15x30	0	95
PE33	15x30	0	95
PE34	15x30	0	95
PE35	15x30	0	95
PE36	15x30	0	95
PE37	15x30	0	95
PE38	15x30	0	95
PE39	15x30	0	95
PE40	15x30	0	95
PE41	15x30	0	95
PE42	15x30	0	95
PE43	15x30	0	95
PE44	15x30	0	95
PE45	15x30	0	95
PE46	15x30	0	95
PE47	15x30	0	95
PE48	15x30	0	95
PE49	15x30	0	95
PE50	15x30	0	95
PE51	15x30	0	95
PE52	15x30	0	95
PE53	15x30	0	95
PE54	15x30	0	95
PE55	15x30	0	95
PE56	15x30	0	95
PE57	15x30	0	95
PE58	15x30	0	95
PE59	15x30	0	95
PE60	15x30	0	95
PE61	15x30	0	95
PE62	15x30	0	95
PE63	15x30	0	95
PE64	15x30	0	95
PE65	15x30	0	95
PE66	15x30	0	95
PE67	15x30	0	95
PE68	15x30	0	95
PE69	15x30	0	95
PE70	15x30	0	95
PE71	15x30	0	95
PE72	15x30	0	95
PE73	15x30	0	95
PE74	15x30	0	95
PE75	15x30	0	95
PE76	15x30	0	95
PE77	15x30	0	95
PE78	15x30	0	95
PE79	15x30	0	95
PE80	15x30	0	95
PE81	15x30	0	95
PE82	15x30	0	95
PE83	15x30	0	95
PE84	15x30	0	95
PE85	15x30	0	95
PE86	15x30	0	95
PE87	15x30	0	95
PE88	15x30	0	95
PE89	15x30	0	95
PE90	15x30	0	95
PE91	15x30	0	95
PE92	15x30	0	95
PE93	15x30	0	95
PE94	15x30	0	95
PE95	15x30	0	95
PE96	15x30	0	95
PE97	15x30	0	95
PE98	15x30	0	95
PE99	15x30	0	95
PE100	15x30	0	95



FORMA DO PAVIMENTO INFERIOR (NÍVEL 95) escala 1:50

Lajes				Sobrecarga (kg/m²)				
Nome	Tipo	Altura (cm)	Elevação (cm)	Nível (cm)	Peso próprio (kg/m²)	Adicional	Acidental	Localizada
LE1	Pré-moldada	12	0	95	147	154	300	-
LE2	Pré-moldada	12	0	95	147	154	300	-
LE3	Pré-moldada	12	0	95	147	154	300	-
LE4	Pré-moldada	12	0	95	147	154	300	-
LE5	Pré-moldada	12	0	95	147	154	300	-
LE6	Pré-moldada	12	0	95	147	154	300	-
LE7	Pré-moldada	12	0	95	147	154	300	-
LE8	Pré-moldada	12	0	95	147	154	300	-
LE9	Pré-moldada	12	0	95	147	154	300	-
LE10	Pré-moldada	12	0	95	147	154	300	sim
LE11	Pré-moldada	12	0	95	147	154	300	sim
LE12	Pré-moldada	12	0	95	147	154	300	-
LE13	Pré-moldada	12	0	95	147	154	300	-
LE14	Pré-moldada	12	0	95	147	154	300	sim
LE15	Pré-moldada	12	0	95	147	154	300	-
LE16	Pré-moldada	12	0	95	147	154	300	-
LE17	Pré-moldada	12	0	95	147	154	300	-
LE18	Pré-moldada	12	0	95	147	154	300	sim
LN101	Macia	12	0	95	300	195	300	-
LN102	Pré-moldada	12	0	95	147	154	300	-
R1	Pré-moldada	12	0	95	148	155	300	-

Características dos materiais			
Elemento	fck (kgf/cm²)	Ecs (kgf/cm²)	Nome
Vigas	250	289800	
Pilares	250	289800	
Lajes	250	289800	
Sapatas	200	255448	

Dimensão máxima do agregado = 19 mm

Blocos de enchimento			
Detalhe	Tipo	Dimensões (mm)	Quantidade
1	EPS Unidirecional	600x120x120	1

Legenda dos pilares	
■	Pilar que morre
■	Pilar que passa
■	Pilar que nasce

Legenda das vigas e paredes	
—	Viga
—	Viga inclinada

APROVAÇÕES:

Nº	Comentário	Data	Autor
0	Emissão inicial	03/02/2021	Neusa

OBRASERVÍÇO:	
ADEQUAÇÃO, REFORMA E AMPLIAÇÃO DA ESCOLA MUN. DE EDUCAÇÃO INFANTIL PINGO DE GENTE	

TRAVESSA MARCONI, 50 - CENTRO
CONCORDIA - SC CEP 89700-033
FONE: (49) 3442-4222 / E-MAIL: fogaça@netcon.com.br

ENDEREÇO: Rua Coronel Pedro Peto de Souza, 517, Centro, Araibá/RS - CEP: 99770-000

CONTRATANTE/PROPRIETÁRIO: RES.P. TÉCNICOS PROJETO

Secretaria Municipal de Educação
Município de Araibá/RS

Arq. Urb Neusa M. Klein Agazzi
CAUBR A80543-2

Leonardo Correa Fogaça
CAUBR A136819-2

PROJETO: **Estrutural** PAVIMENTO: **Térreo e Pilotis**

CONTEÚDO: **Formas do Térreo e Pilotis**

ESCALA: Escala DATA: 03/02/2021 REVISÃO: 0 DESENHO: Neusa PRANCHA: 3 DE: B