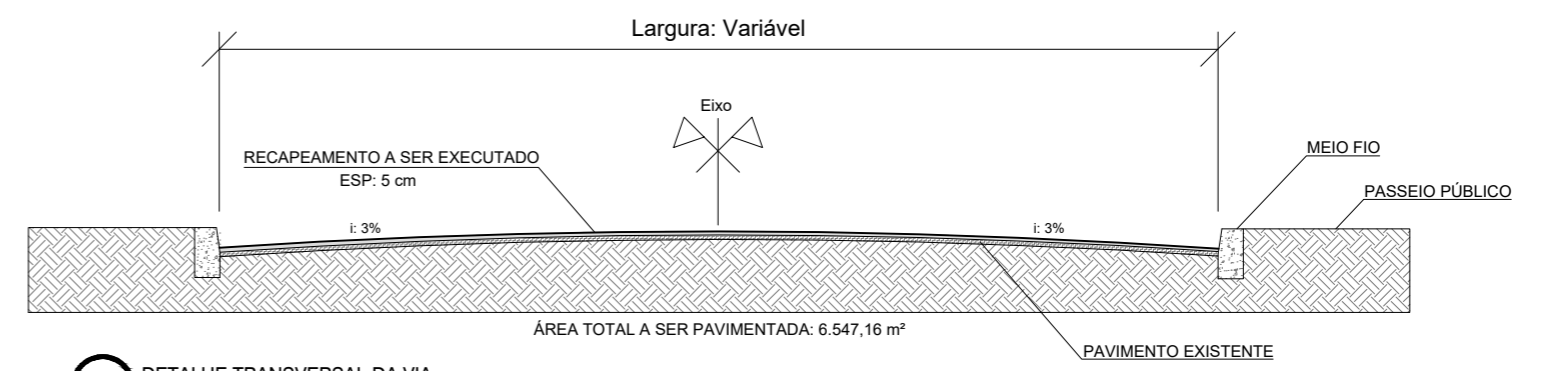
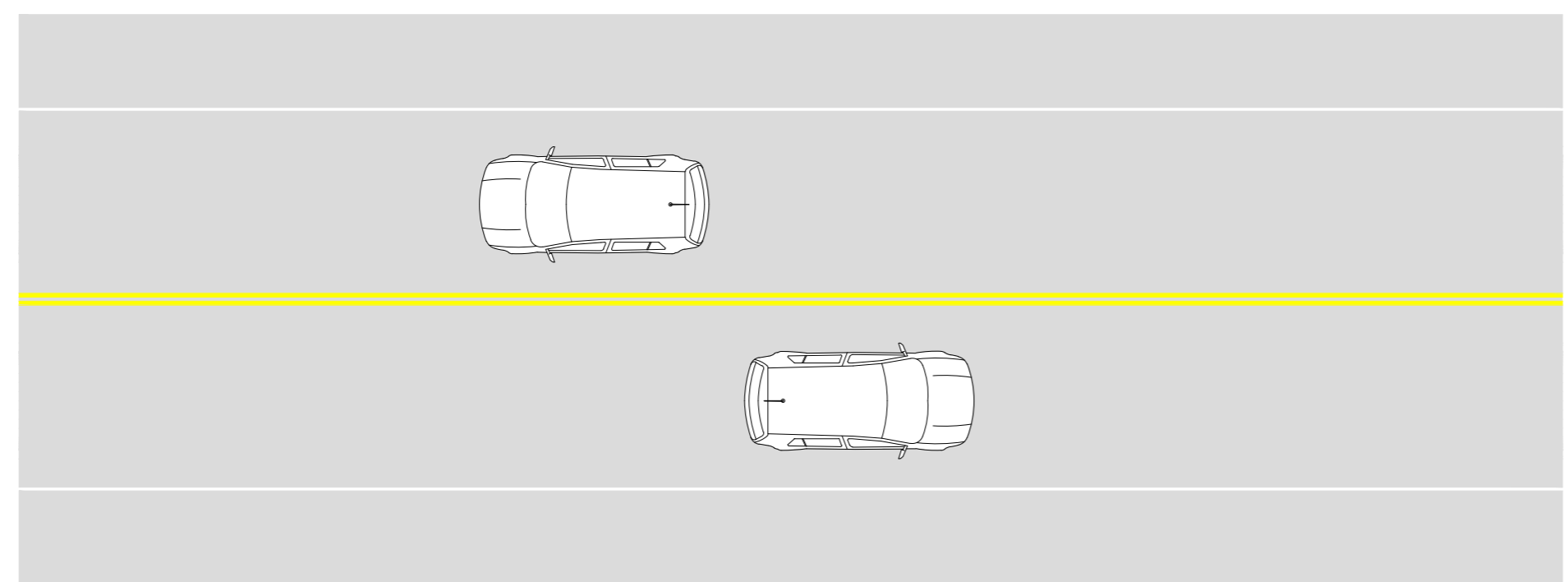



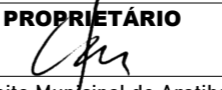
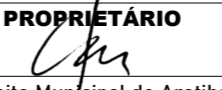

01 PLANTA DE SITUAÇÃO - RUA 15 DE NOVEMBRO
ESCALA: SEM ESCALA



02 DETALHE TRANSVERSAL DA VIA
ESCALA: SEM ESCALA



03 DETALHE SINALIZAÇÃO HORIZONTAL
ESCALA: SEM ESCALA

OBSERVAÇÕES			
LARGURA DAS FAIXAS NA COR AMARELA E BRANCA: 10 cm			
 DEPARTAMENTO DE ENGENHARIA Prefeitura Municipal de Aratiba			PRANCHA Pav. 01/01
DATA Julho/2023	ENDEREÇO Rua 15 de Novembro e Rua Santo Pés, Aratiba, RS	REFERÊNCIA PROJETO ARQUITETÔNICO Planta de Situação e Detalhes	ÁREA 6.547,16 m²
DESENHO Gian C.	PROPRIETÁRIO  Prefeito Municipal de Aratiba		ESCALA Sem Escala
PROPRIETÁRIO  Prefeito Municipal de Aratiba		RESP. TÉCNICO  Eng. Civil CREA- RS 226.467 Gian Carlos Cardozo Eng. Civil CREA RS 226.467	
NÃO É PERMITIDA QUALQUER ALTERAÇÃO DE PROJETO SEM AUTORIZAÇÃO DO RESPONSÁVEL TÉCNICO - LEI DOS DIREITOS AUTORAIS N° 9.610/98			