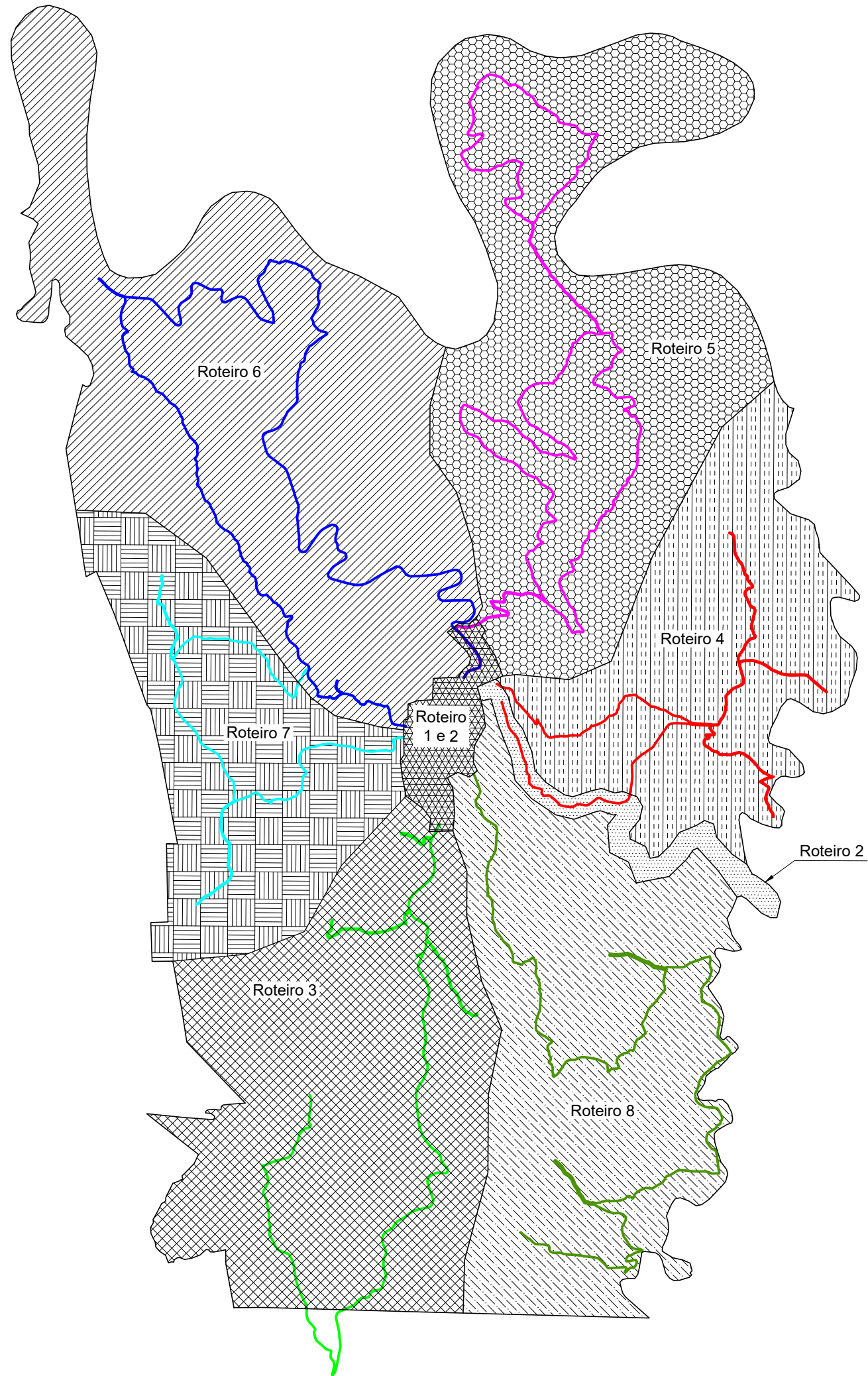
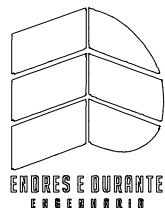


MUNICÍPIO DE ARATIBA
MAPA DO PERÍMETRO DA CIDADE



MAPA DO ESTADO DO RIO
GRANDE DO SUL



ENDRES e DURANTE ENGENHARIA

Rua Severina O. Ferlin 173 Marau - RS
(54) 99619 - 6570 ou 99679 - 1139

PROJETO BÁSICO DE COLETA DE RESÍDUOS – Aratiba RS

Descrição: **Localização das Rotas de Coleta - Orgânico e Seletivo**

RESPONSÁVEL TÉCNICO:

Douglas Durante
Eng.º Civil - CREA RS 233278

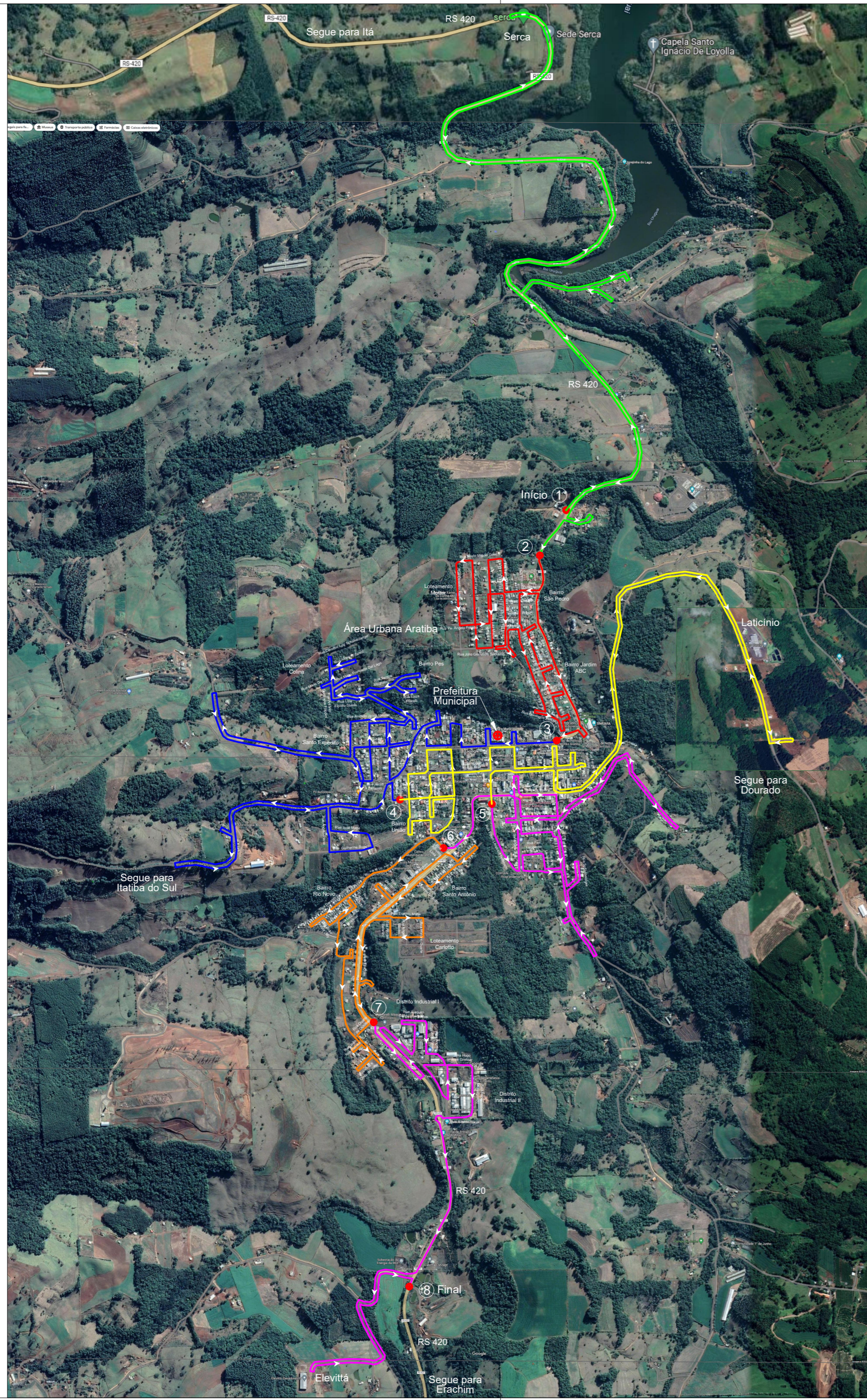
PROPRIETÁRIO:

Município de Aratiba
CNPJ: 87.613.469 / 0001-84

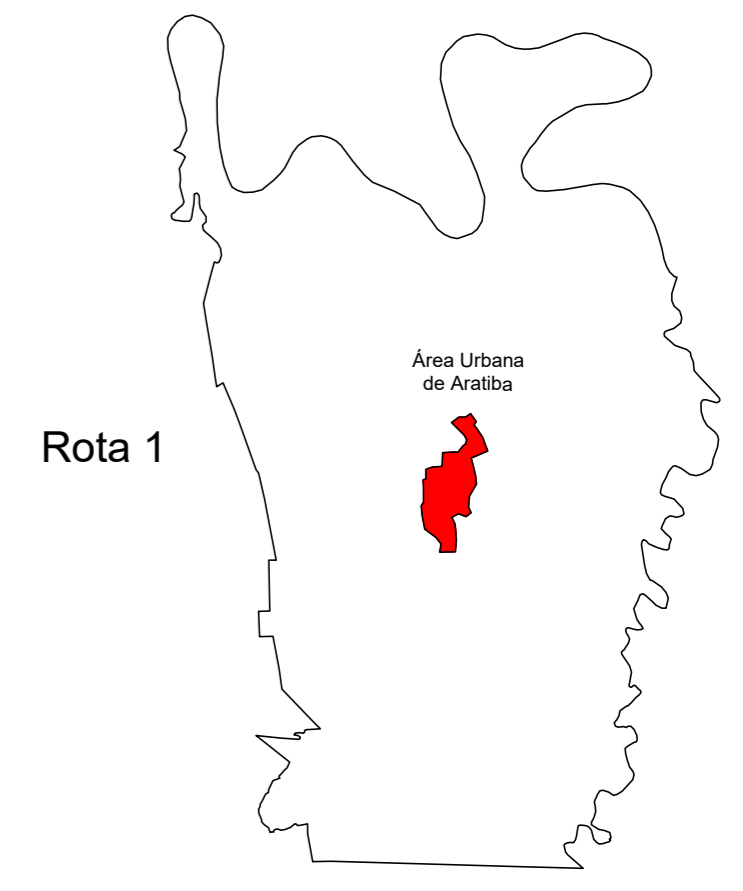
Escala: **Sem Escala**

Data: **Dezembro/2022**

Endereço da obra: **Rua Luiz Loeser, n.º 287, Centro, Aratiba - RS**



MUNICÍPIO DE ARATIBA LOCALIZAÇÃO DA ÁREA DE COLETA



Informações e Legendas

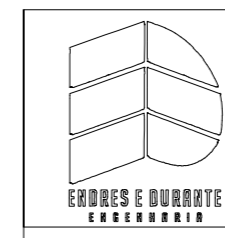
LEGENDA

<	Sentido do Trajeto
⊕	Ponto de Referência
③	Número do Trecho
Rua Guilherme Hasse	Nome da Rua
— — — — —	Demarcação do Trajeto
— — — — —	Ruas

ROTA 1 - Urbana

Locais de coleta: Área Urbana

Trecho	Cor da Linha	Ponto a Ponto	Distância	Unid
Trecho 01	—	1 - 2	10.408.44	m
Trecho 02	—	2 - 3	5.892.06	m
Trecho 03	—	3 - 4	11.537.49	m
Trecho 04	—	4 - 5	8.680.40	m
Trecho 05	—	5 - 6	6.407.28	m
Trecho 06	—	6 - 7	6.210.36	m
Trecho 07	—	7 - 8	5.342.56	m
Distância total da Itinerário:			54.48	km



ENDRES e DURANTE ENGENHARIA
Rua Severina O. Ferlin 173 Marau - RS
(54) 99619 - 6570 ou 99679 - 1139

PROJETO BÁSICO DE COLETA DE RESÍDUOS – Aratiba RS

Descrição: **Rota 1 - Coleta Orgânica e Seletiva - Urbana**

RESPONSÁVEL TÉCNICO: _____ PROPRIETÁRIO: _____

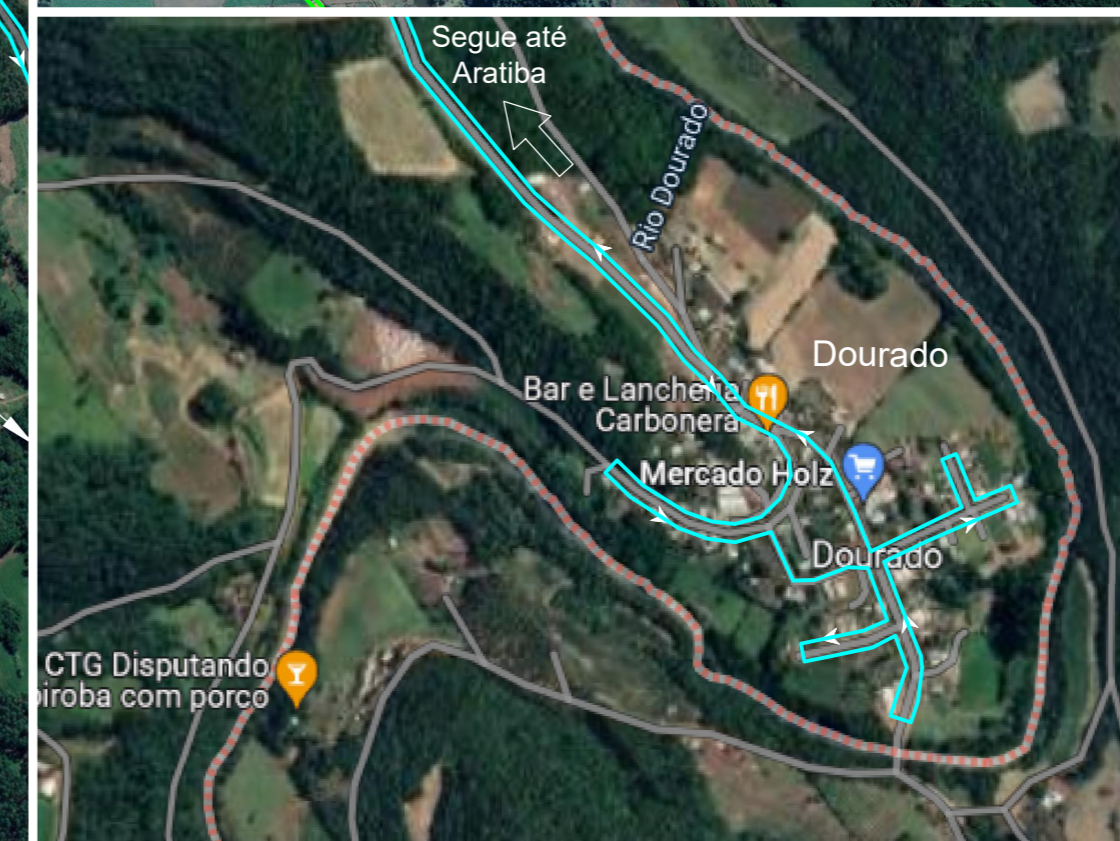
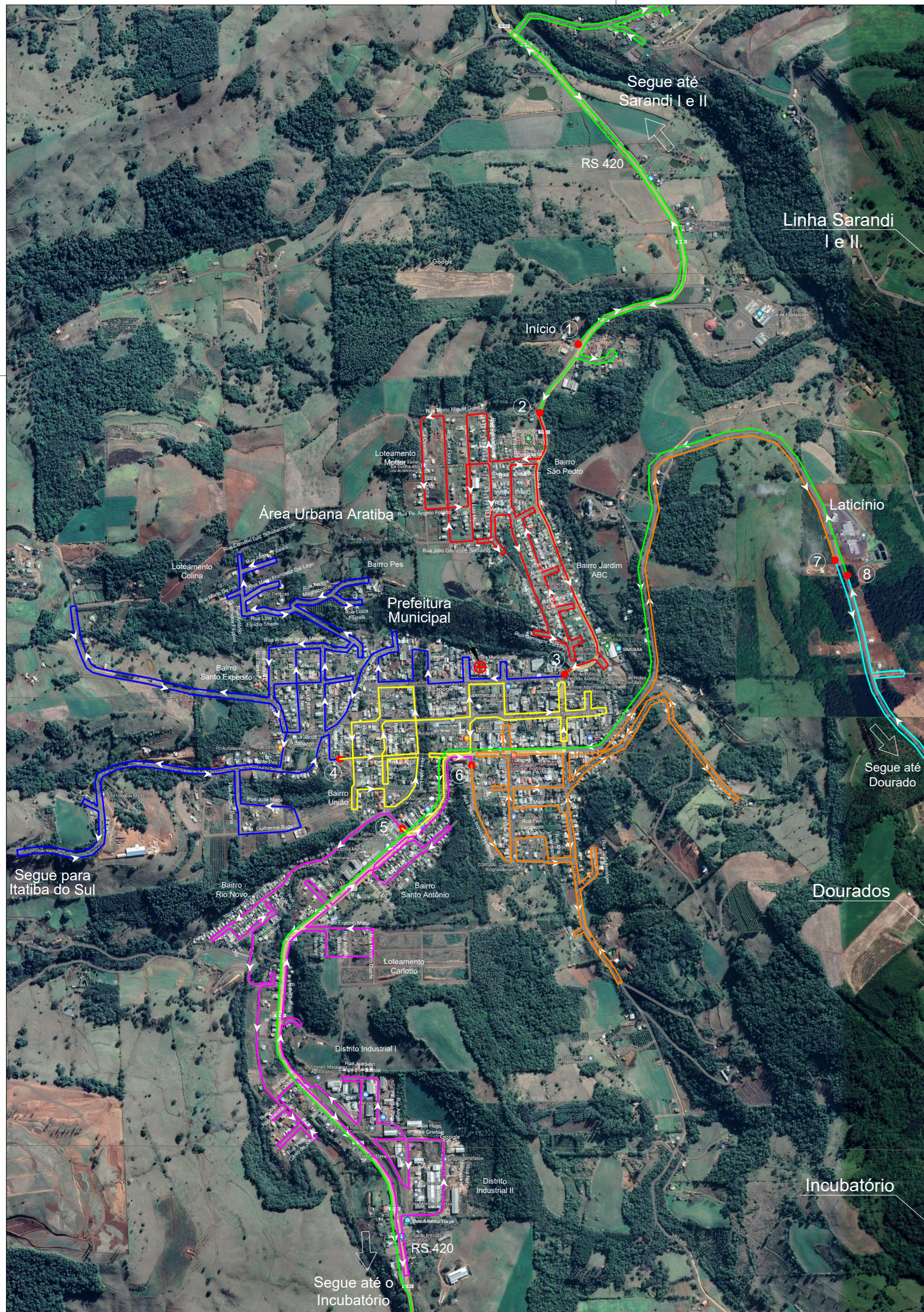
Douglas Durante
Eng.º Civil - CREA RS 233278

Município de Aratiba
CNPJ: 87.613.469 / 0001-84

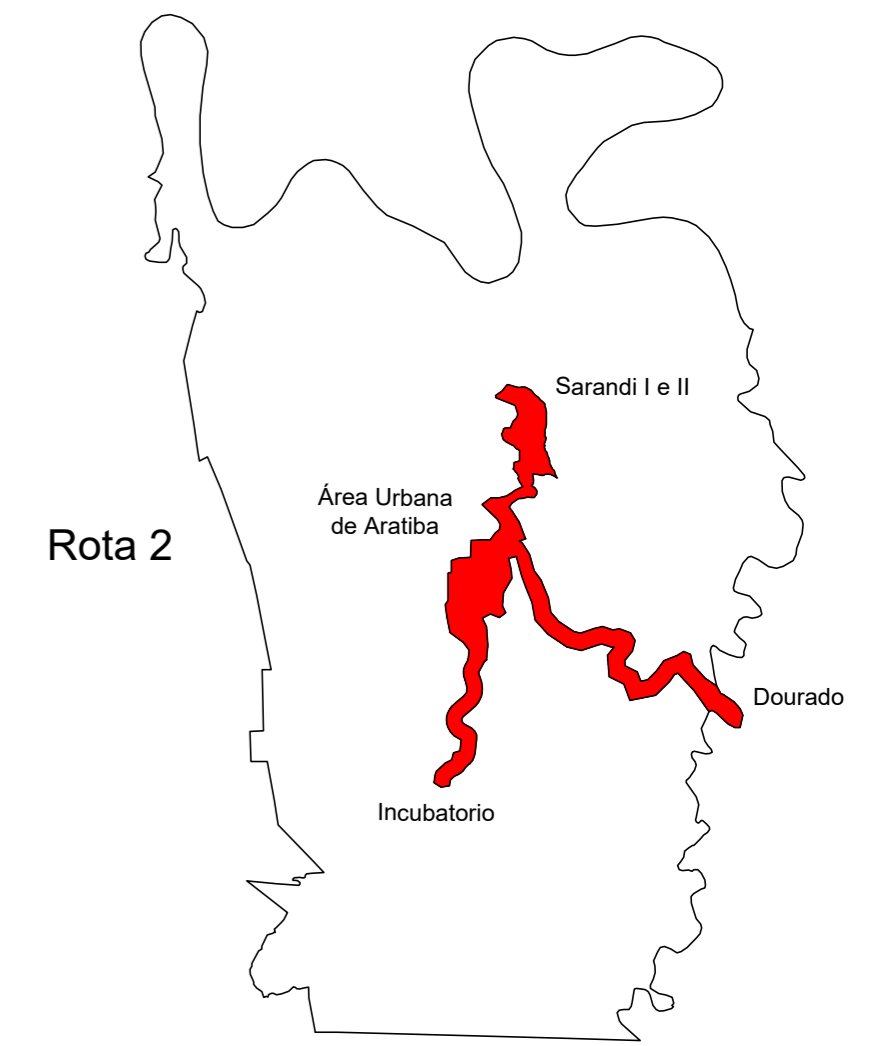
Escala: **Sem Escala**

Data: **Março/2024**

Endereço da obra: **Rua Luiz Loeser, n.º 287, Centro, Aratiba - RS**



MUNICÍPIO DE ARATIBA LOCALIZAÇÃO DA ÁREA DE COLETA



Informações e Legendas

LEGENDA

<	Sentido do Trajeto
⊕	Ponto de Referência
③	Número do Trecho
Rua Guilherme Hasse	Nome da Rua
— — — — —	Demarcação do Trajeto
— — — — —	Ruas

ROTA 2 - Urbana

Locais de coleta: Área Urbana + Dourado

Trecho	Cor da Linha	Ponto a Ponto	Distância	Unid
Trecho 01	—	1 - 2	16.464.72 m	
Trecho 02	—	2 - 3	5.892.06 m	
Trecho 03	—	3 - 4	11.537.49 m	
Trecho 04	—	4 - 5	4.443.12 m	
Trecho 05	—	5 - 6	8.836.59 m	
Trecho 06	—	6 - 7	7.835.15 m	
Trecho 07	—	7 - 8	22.461.72 m	
Trecho 08	—	8 - 9	10.066.07 m	

Distância total da Itinerário: 87.54 m

ENDRES e DURANTE ENGENHARIA
Rua Severina O. Ferlin 173 Marau - RS
(54) 99619 - 6570 ou 99679 - 1139

PROJETO BÁSICO DE COLETA DE RESÍDUOS - Aratiba RS

Descrição: Rota 2 - Coleta Orgânica e Seletiva (Urbana + Dourado + Sarandi I e II + Incubatório)

RESPONSÁVEL TÉCNICO:

PROPRIETÁRIO:

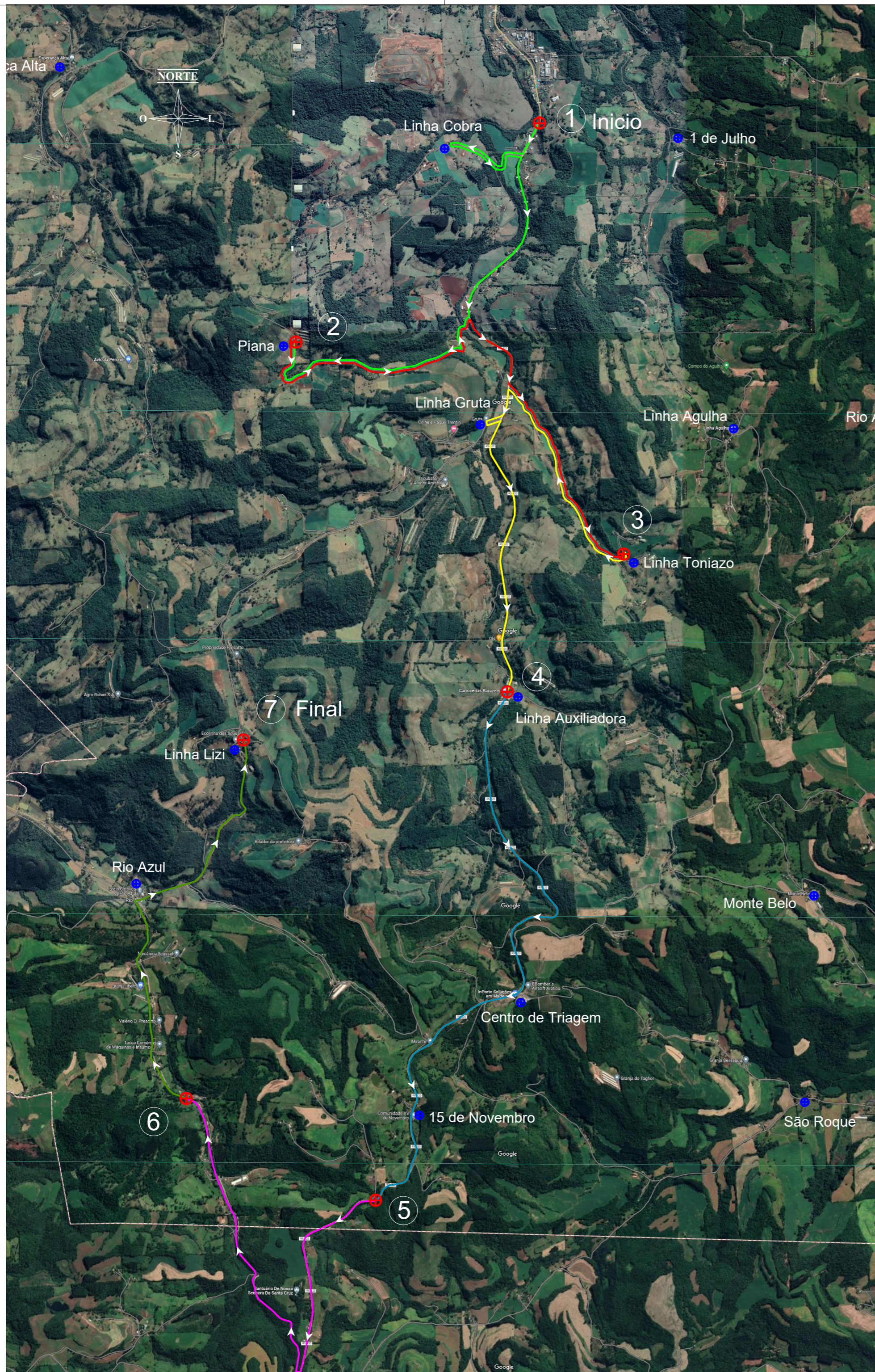
Douglas Durante
Eng.º Civil - CREA RS 233278

Município de Aratiba
CNPJ: 87.613.469 / 0001-84

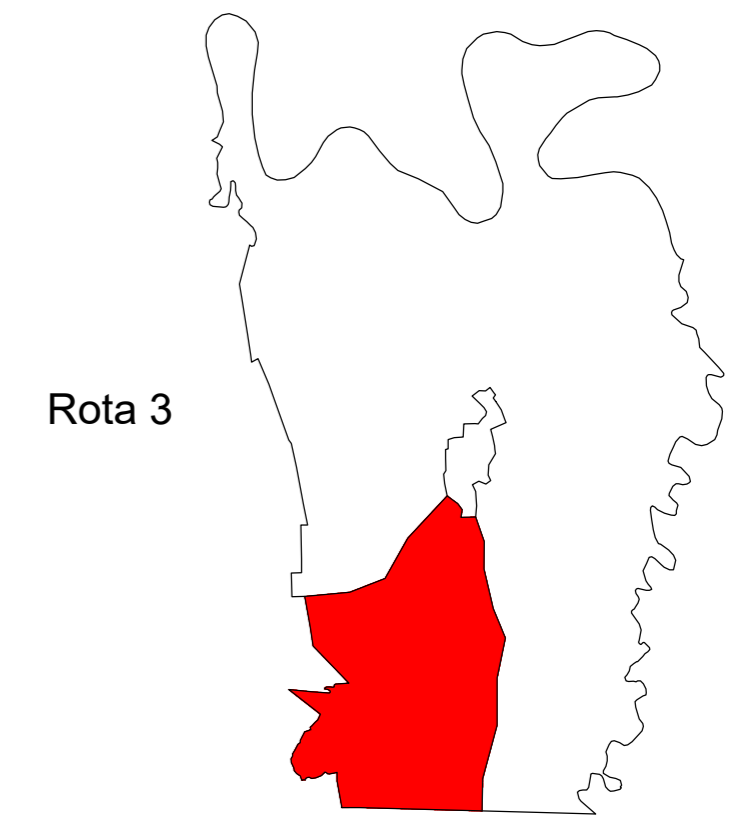
Escala: Sem Escala

Data: Março/2024

Endereço da obra: Rua Luiz Loeser, n.º 287, Centro, Aratiba - RS



MUNICÍPIO DE ARATIBA
LOCALIZAÇÃO DA ÁREA DE COLETA



Informações e Legendas

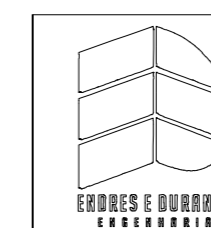
LEGENDA

<	Sentido do Trajeto
⊕	Ponto de Referência
③	Número do Trecho
Rua Guilherme Hasse	Nome da Rua
— — — — —	Demarcação do Trajeto
— — — — —	Ruas

ROTA 3 - Interior

Locais de coleta: Interior - Lado Sudoeste

Trecho	Cor da Linha	Ponto a Ponto	Distância	Unid
Trecho 01	—	1 - 2	6.816.64	m
Trecho 02	—	2 - 3	5.699.26	m
Trecho 03	—	3 - 4	5.595.07	m
Trecho 04	—	4 - 5	6.440.34	m
Trecho 05	—	5 - 6	5.225.83	m
Trecho 06	—	6 - 7	4.557.34	m
Distância total da Itinerário:			34.33	km



ENDRES e DURANTE ENGENHARIA
Rua Severina O. Ferlin 173 Marau - RS
(54) 99619 - 6570 ou 99679 - 1139

PROJETO BÁSICO DE COLETA DE RESÍDUOS – Aratiba RS

Descrição: **Mapa da Rota 3 - Interior - Coleta Seletiva**

RESPONSÁVEL TÉCNICO:

PROPRIETÁRIO:

Douglas Durante
Eng.º Civil - CREA RS 233278

Município de Aratiba
CNPJ: 87.613.469 / 0001-84

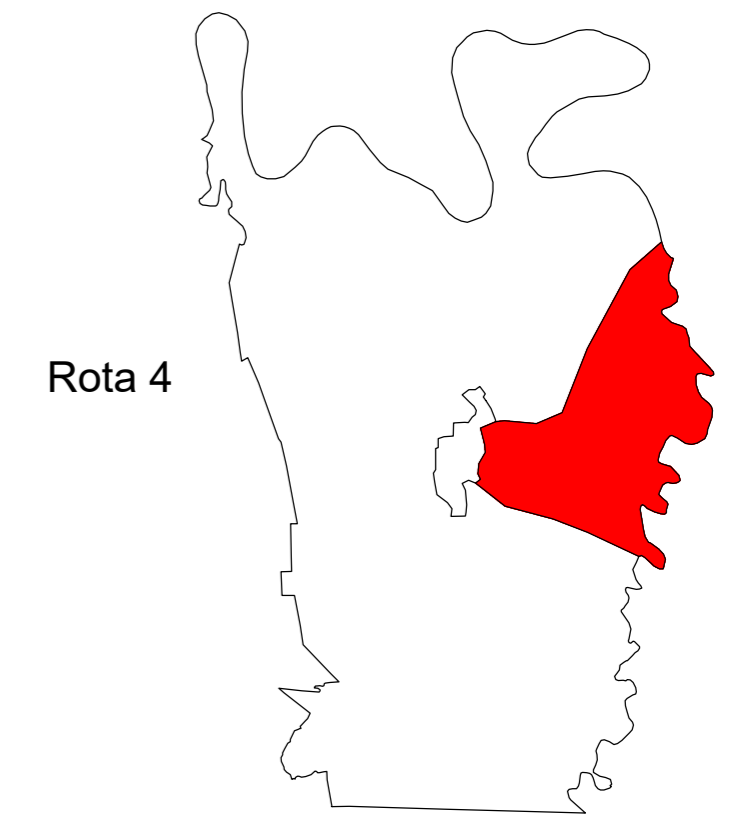
Escala: **Sem Escala**

Data: **Dezembro/2022**

Endereço da obra: **Rua Luiz Loeser, n.º 287, Centro, Aratiba - RS**



MUNICÍPIO DE ARATIBA LOCALIZAÇÃO DA ÁREA DE COLETA



Informações e Legendas

LEGENDA

<	Sentido do Trajeto
⊕	Ponto de Referência
③	Número do Trecho
Rua Guilherme Hasse	Nome da Rua
— — — — —	Demarcação do Trajeto
⊥ ⊥ ⊥	Ruas

ROTA 4 - Interior

Locais de coleta: Interior - Lado Oeste

Trecho	Cor da Linha	Ponto a Ponto	Distância	Unid
Trecho 01	—	1 - 2	5.579.15 m	
Trecho 02	—	2 - 3	4.266.48 m	
Trecho 03	—	3 - 4	7.696.72 m	
Trecho 04	—	4 - 5	5.628.19 m	
Trecho 05	—	5 - 6	6.047.20 m	
Trecho 06	—	6 - 7	7.248.95 m	

Distância total da Itinerário: 36.47 km



ENDRES e DURANTE ENGENHARIA
Rua Severina O. Ferlin 173 Marau - RS
(54) 99619 - 6570 ou 99679 - 1139

PROJETO BÁSICO DE COLETA DE RESÍDUOS – Aratiba RS

Descrição: **Mapa da Rota 4 - Interior - Coleta Seletiva**

RESPONSÁVEL TÉCNICO:

PROPRIETÁRIO:

Douglas Durante
Eng.º Civil - CREA RS 233278

Município de Aratiba
CNPJ: 87.613.469 / 0001-84

Escala: **Sem Escala**

Data: **Dezembro/2022**

Endereço da obra: **Rua Luiz Loeser, n.º 287, Centro, Aratiba - RS**