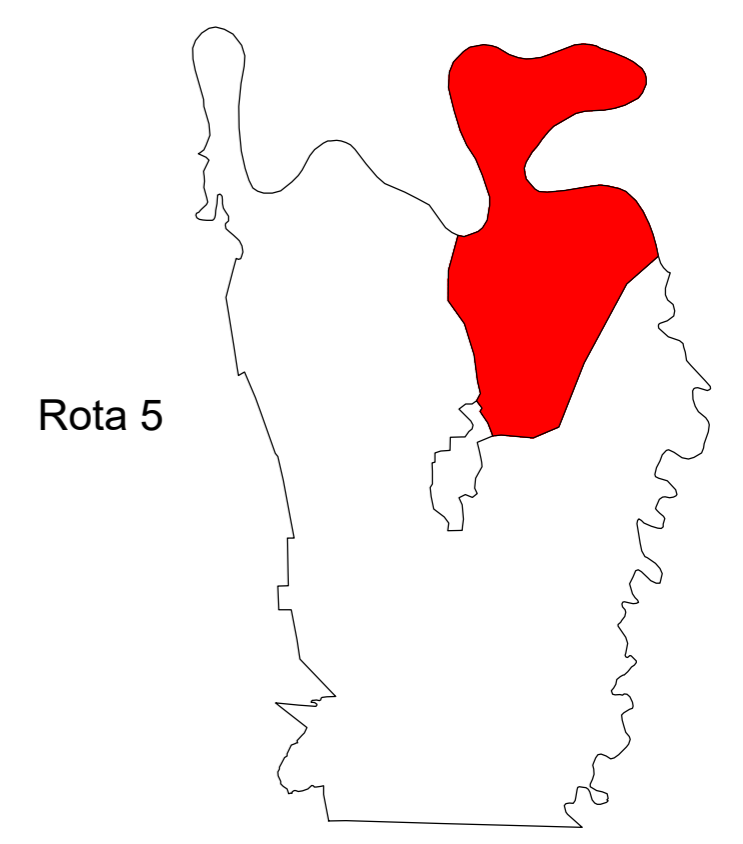


## MUNICÍPIO DE ARATIBA LOCALIZAÇÃO DA ÁREA DE COLETA



### Informações e Legendas

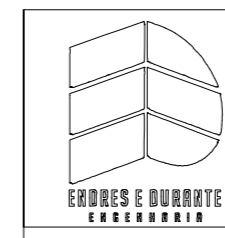
#### LEGENDA

<	Sentido do Trajeto
⊕	Ponto de Referência
③	Número do Trecho
Rua Guilherme Hasse	Nome da Rua
— — — — —	Demarcação do Trajeto
— — — — —	Ruas

#### ROTA 5 - Interior

Locais de coleta: Interior - Lado Nordeste

Trecho	Cor da Linha	Ponto a Ponto	Distância	Unid
Trecho 01	—	1 - 2	6.117.66	m
Trecho 02	—	2 - 3	7.475.64	m
Trecho 03	—	3 - 4	5.682.35	m
Trecho 04	—	4 - 5	7.313.82	m
Trecho 05	—	5 - 6	5.576.50	m
Trecho 06	—	6 - 7	8.300.52	m
Trecho 07	—	7 - 8	4.442.72	m
Trecho 08	—	8 - 9	5.864.94	m
<b>Distância total da Itinerário:</b>			<b>50.77</b>	<b>km</b>



ENDRES e DURANTE ENGENHARIA  
Rua Severina O. Ferlin 173 Marau - RS  
(54) 99619 - 6570 ou 99679 - 1139

PROJETO BÁSICO DE COLETA DE RESÍDUOS - Aratiba RS

Descrição: **Mapa da Rota 5 - Interior - Coleta Seletiva**

RESPONSÁVEL TÉCNICO:

PROPRIETÁRIO:

Douglas Durante  
Eng.º Civil - CREA RS 233278

Município de Aratiba  
CNPJ: 87.613.469 / 0001-84

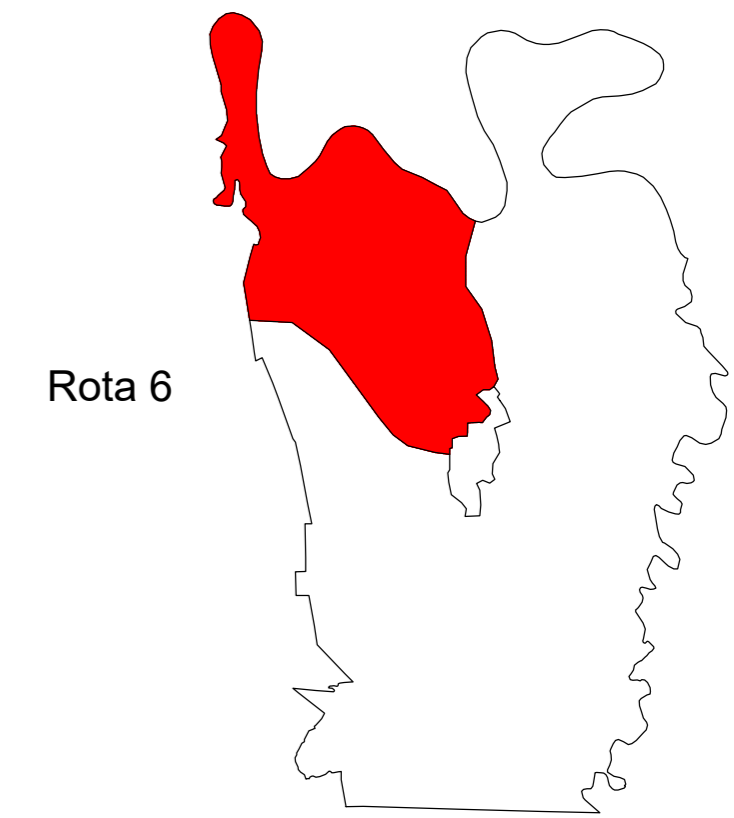
Escala: **Sem Escala**

Data: **Dezembro/2022**

Endereço da obra: **Rua Luiz Loeser, n.º 287, Centro, Aratiba - RS**



**MUNICÍPIO DE ARATIBA**  
**LOCALIZAÇÃO DA ÁREA DE COLETA**



**Informações e Legendas**

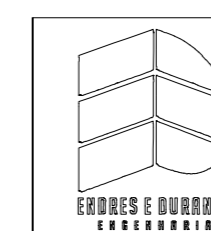
LEGENDA

<	Sentido do Trajeto
⊕	Ponto de Referência
③	Número do Trecho
Rua Guilherme Hasse	Nome da Rua
— — — — —	Demarcação do Trajeto
— — — — —	Ruas

**ROTA 6 - Interior**

Locais de coleta: Interior - Lado Noroeste

Trecho	Cor da Linha	Ponto a Ponto	Distância	Unid
Trecho 01	—	1 - 2	3.911.23	m
Trecho 02	—	2 - 3	5.329.76	m
Trecho 03	—	3 - 4	5.080.36	m
Trecho 04	—	4 - 5	6.103.52	m
Trecho 05	—	5 - 6	7.213.75	m
Trecho 06	—	6 - 7	7.119.97	m
Trecho 07	—	7 - 8	5.629.32	m
<b>Distância total da Itinerário:</b>			<b>40.39</b>	<b>km</b>



ENDRES e DURANTE ENGENHARIA  
Rua Severina O. Ferlin 173 Marau - RS  
(54) 99619 - 6570 ou 99679 - 1139

PROJETO BÁSICO DE COLETA DE RESÍDUOS - Aratiba RS

Descrição: **Mapa da Rota 6 - Interior - Coleta Seletiva**

RESPONSÁVEL TÉCNICO:

PROPRIETÁRIO:

Douglas Durante  
Eng.º Civil - CREA RS 233278

Município de Aratiba  
CNPJ: 87.613.469 / 0001-84

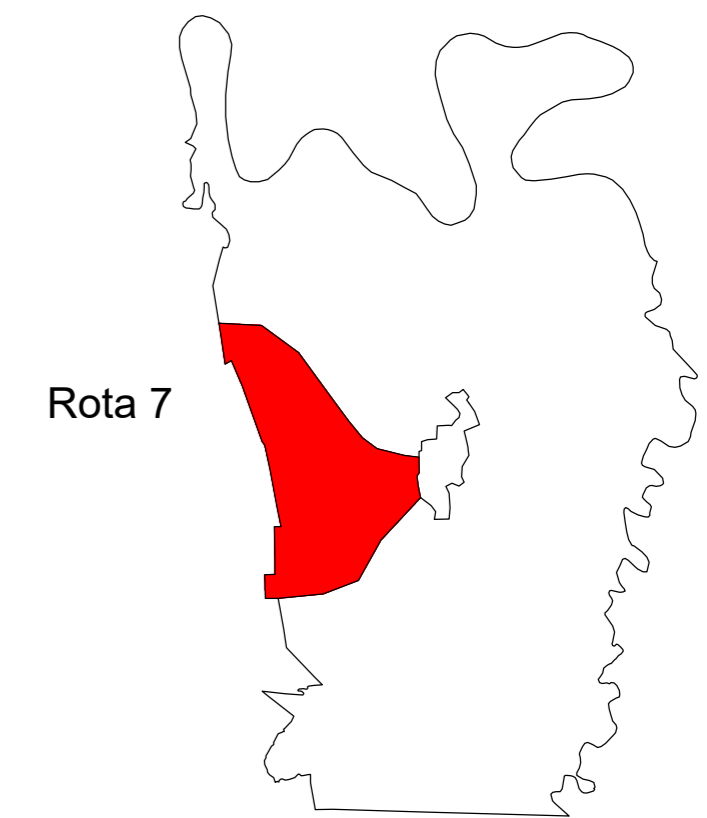
Escala: **Sem Escala**

Data: **Dezembro/2022**

Endereço da obra: **Rua Luiz Loeser, n.º 287, Centro, Aratiba - RS**



**MUNICÍPIO DE ARATIBA**  
**LOCALIZAÇÃO DA ÁREA DE COLETA**



Rota 7

**Informações e Legendas**

LEGENDA

<	Sentido do Trajeto
⊕	Ponto de Referência
③	Número do Trecho
Rua Guilherme Hasse	Nome da Rua
— — — — —	Demarcação do Trajeto
— — — — —	Ruas

**ROTA 7 - Interior**

Locais de coleta: Interior - Lado Leste

Trecho	Cor da Linha	Ponto a Ponto	Distância	Unid
Trecho 01	—	1 - 2	5.221.73 m	
Trecho 02	—	2 - 3	3.168.26 m	
Trecho 03	—	3 - 4	4.673.92 m	
Trecho 04	—	4 - 5	4.117.84 m	
Trecho 05	—	5 - 6	4.445.00 m	
Trecho 06	—	6 - 7	5.754.52 m	
<b>Distância total da Itinerário:</b>			<b>27.38 km</b>	



ENDRES e DURANTE ENGENHARIA  
 Rua Severina O. Ferlin 173 Marau - RS  
 (54) 99619 - 6570 ou 99679 - 1139

PROJETO BÁSICO DE COLETA DE RESÍDUOS – Aratiba RS

Descrição: **Mapa da Rota 7 - Interior - Coleta Seletiva**

RESPONSÁVEL TÉCNICO:

PROPRIETÁRIO:

Douglas Durante  
 Eng.º Civil - CREA RS 233278

Município de Aratiba  
 CNPJ: 87.613.469 / 0001-84

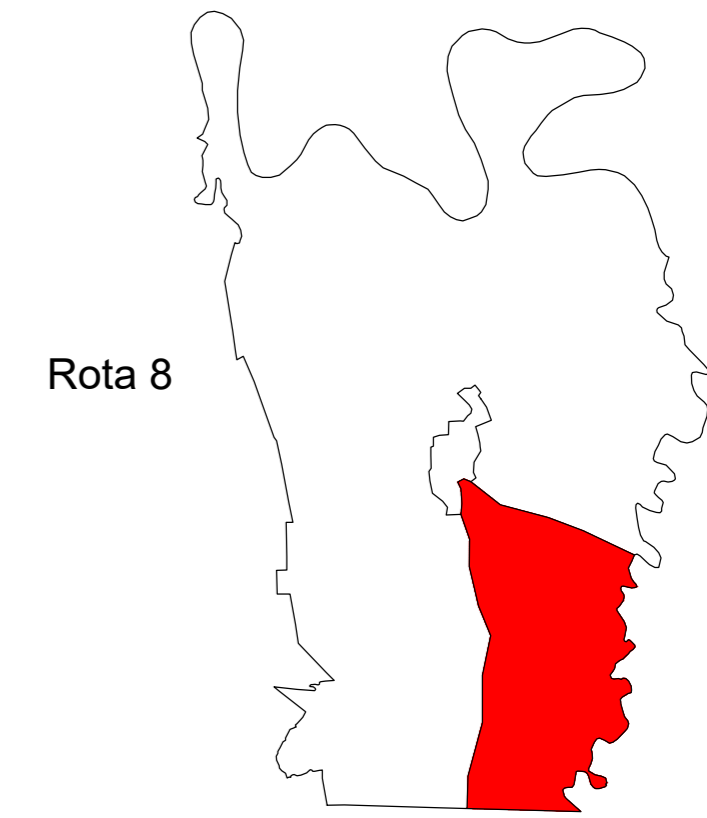
Escala: **Sem Escala**

Data: **Dezembro/2022**

Endereço da obra: **Rua Luiz Loeser, n.º 287, Centro, Aratiba - RS**



**MUNICÍPIO DE ARATIBA**  
**LOCALIZAÇÃO DA ÁREA DE COLETA**



**Informações e Legendas**

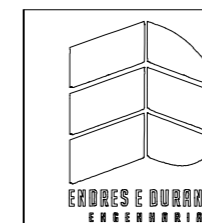
**LEGENDA**

	Sentido do Trajeto
	Ponto de Referência
	Número do Trecho
	Nome da Rua
	Demarcação do Trajeto
	Ruas

**ROTA 8 - Interior**

Locais de coleta: Interior - Lado Sudeste

Trecho	Cor da Linha	Ponto a Ponto	Distância	Unid
Trecho 01		1 - 2	4.961.47	m
Trecho 02		2 - 3	9.318.95	m
Trecho 03		3 - 4	8.427.59	m
Trecho 04		4 - 5	4.528.23	m
Trecho 05		5 - 6	8.060.62	m
<b>Distância total da Itinerário:</b>			<b>35.30</b>	<b>km</b>

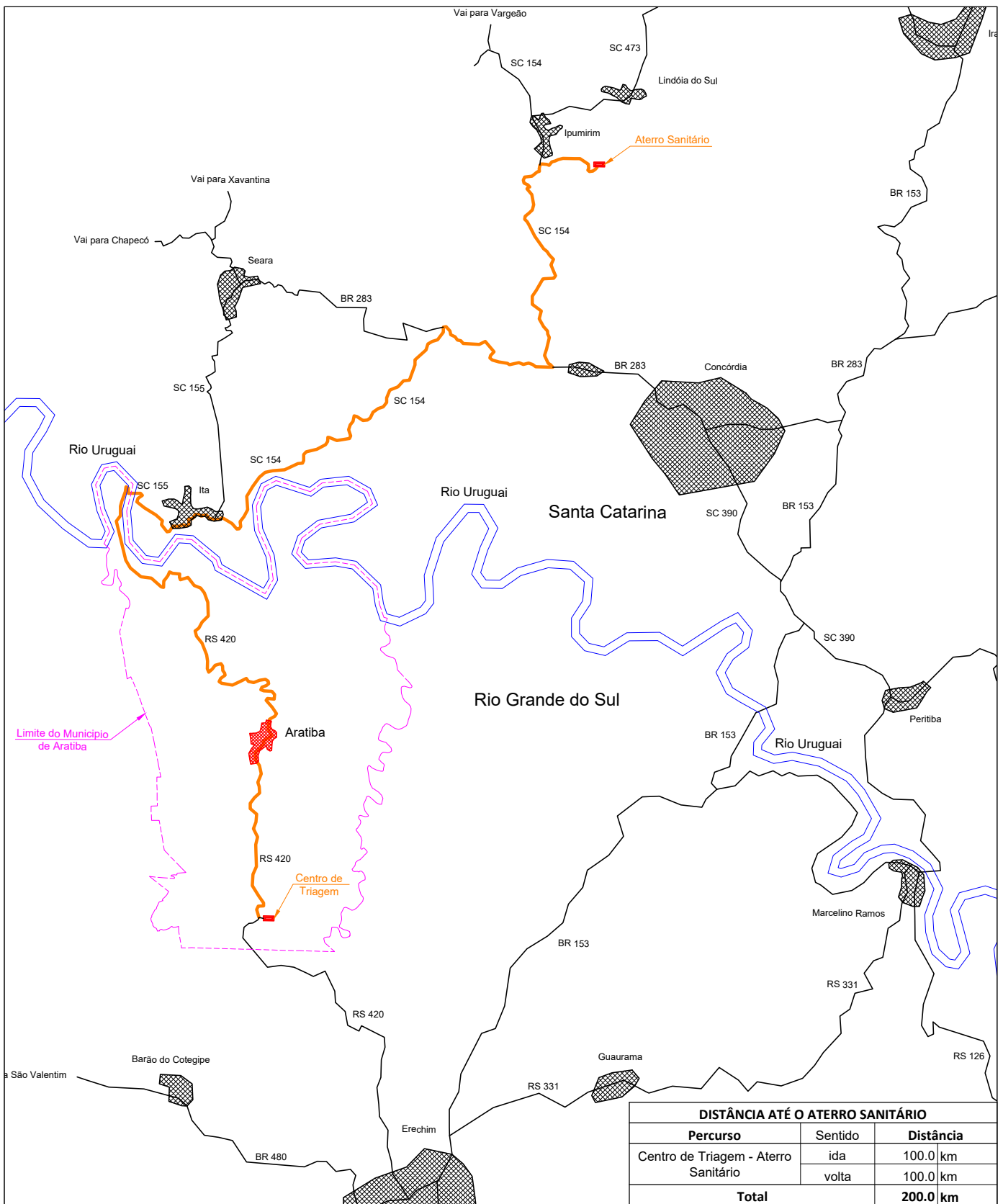


**ENDRES e DURANTE ENGENHARIA**  
 Rua Severina O. Ferlin 173 Marau - RS  
 (54) 99619 - 6570 ou 99679 - 1139

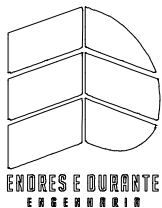
PROJETO BÁSICO DE COLETA DE RESÍDUOS - Aratiba RS

Descrição: **Mapa da Rota 8 - Interior - Coleta Seletiva**

RESPONSÁVEL TÉCNICO:	PROPRIETÁRIO:
Douglas Durante Eng.º Civil - CREA RS 233278	Município de Aratiba CNPJ: 87.613.469 / 0001-84
Escala: <b>Sem Escala</b>	Data: <b>Dezembro/2022</b>
Endereço da obra: <b>Rua Luiz Loeser, n.º 287, Centro, Aratiba - RS</b>	<b>09/10</b>



DISTÂNCIA ATÉ O ATERRO SANITÁRIO		
Percurso	Sentido	Distância
Centro de Triagem - Aterro Sanitário	ida	100.0 km
	volta	100.0 km
<b>Total</b>		<b>200.0 km</b>



**ENDRES e DURANTE ENGENHARIA**

Rua Severina O. Ferlin 173 Marau - RS  
(54) 99619 - 6570 ou 99679 - 1139

PROJETO BÁSICO DE COLETA DE RESÍDUOS – Aratiba RS

Descrição: **Mapa de Localização do Centro de Triagem até o Aterro Sanitário**

RESPONSÁVEL TÉCNICO:

PROPRIETÁRIO:

Douglas Durante  
Eng.º Civil - CREA RS 233278

Município de Aratiba  
CNPJ: 87.613.469 / 0001-84

Escala: ~~Sem Escala~~  
Sem Escala

Data: Dezembro/2022

Endereço da obra: Rua Luiz Loeser, n.º 287, Centro, Aratiba - RS

**10/10**