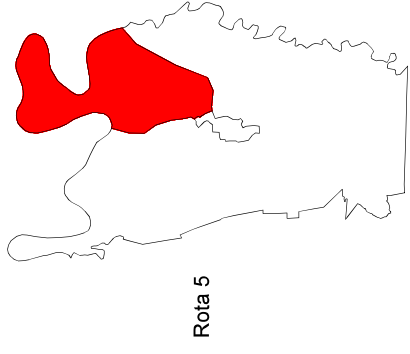


**MUNICÍPIO DE ARATIBA**  
**LOCALIZAÇÃO DA ÁREA DE COLETA**



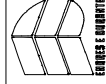
**Informações e Legendas**

LEGENDA

◀	Sentido do Trajeto
⊕	Ponto de Referência
③	Número do Trecho
Rua Guilherme Hasse	Nome da Rua
—	Demarcação do Trajeto
—	Ruas

**ROTA 5 - Interior**

Locais de coleta: Interior - Lado Nordeste		Distância	Unid
Trecho 01	1 - 2	6.117,66 m	
Trecho 02	2 - 3	7.475,64 m	
Trecho 03	3 - 4	5.682,35 m	
Trecho 04	4 - 5	7.313,82 m	
Trecho 05	5 - 6	5.576,50 m	
Trecho 06	6 - 7	8.300,52 m	
Trecho 07	7 - 8	4.442,72 m	
Trecho 08	8 - 9	5.864,94 m	
<b>Distância total da itinerário:</b>		<b>50,77</b>	<b>km</b>



**ENDRES e DURANTE ENGENHARIA**  
Rua Sarmento O'Férriz 179, Morada - RS  
(51) 39419 - 6570 ou 39479 - 1189

PROJETO BÁSICO DE COLETA DE RESÍDUOS - Aratiba RS

Mapa da Rota 5 - Interior - Coleta Seletiva

RESPONSÁVEL TÉCNICO

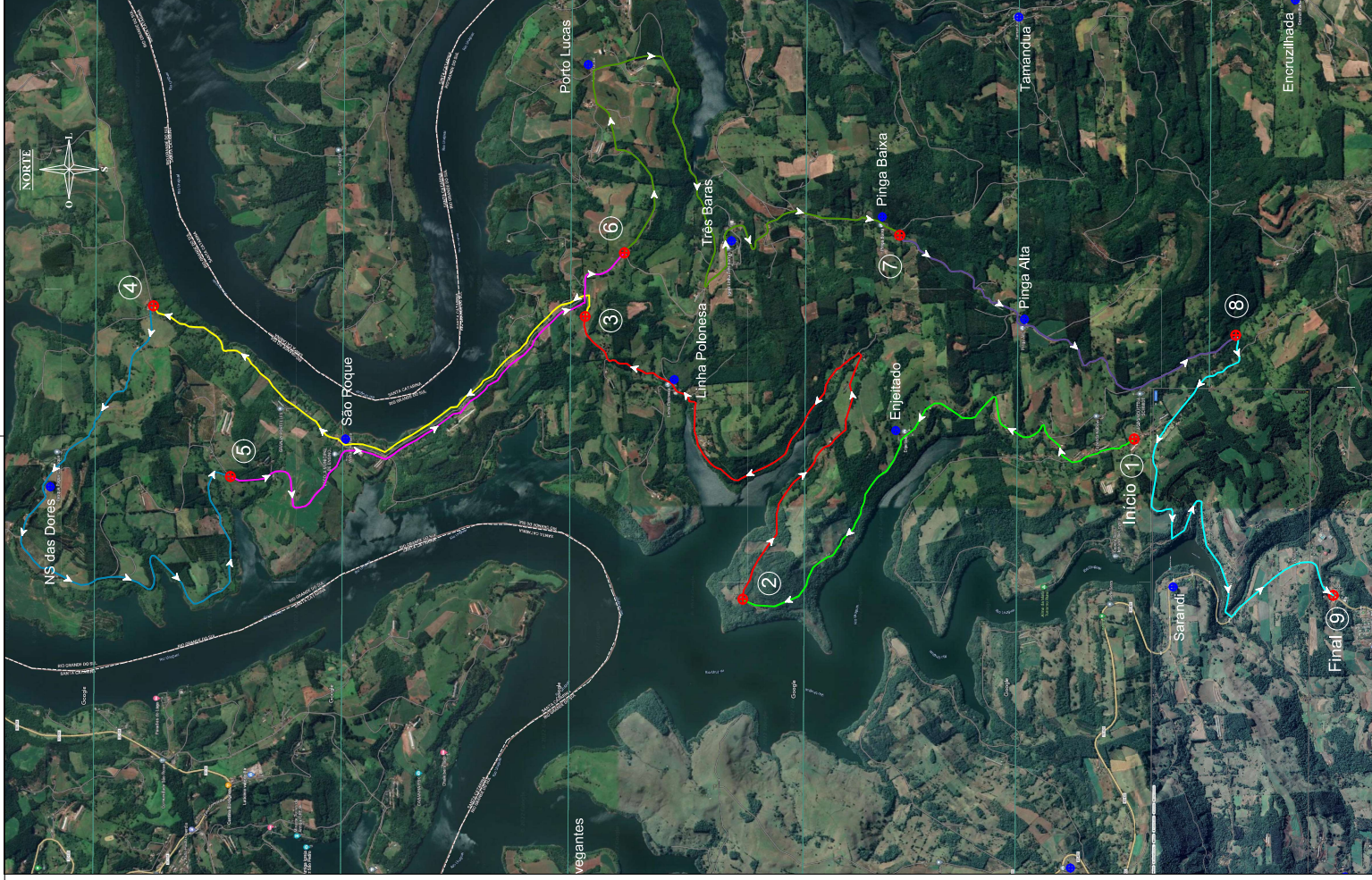
Douglas Durante  
Eng.º Civil - CREA RS 23327/9  
Data: Dezembro/2022

Escala: Sem Escala  
Endereço da obra: Rua Luiz Lossler, n.º 287, Centro, Aratiba - RS

PROPRIETÁRIO:

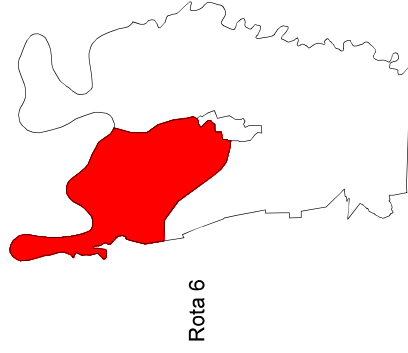
Município de Aratiba  
CNPJ: 07.613.463/0001-84

06/10





**MUNICÍPIO DE ARATIBA**  
**LOCALIZAÇÃO DA ÁREA DE COLETA**



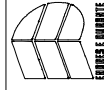
**Informações e Legendas**

LEGENDA

◀	Sentido do Trajeto
⊕	Ponto de Referência
③	Número do Trecho
Rua Guilherme Hasse	Nome da Rua
	Demarcação do Trajeto
	Ruas

**ROTA 6 - Interior**

Locais de coleta: Interior - Lado Noroeste		Ponto a Ponto	Distância	Unid
Trecho 01		1 - 2	3.911,23	m
Trecho 02		2 - 3	5.329,76	m
Trecho 03		3 - 4	5.080,36	m
Trecho 04		4 - 5	6.103,52	m
Trecho 05		5 - 6	7.213,75	m
Trecho 06		6 - 7	7.119,97	m
Trecho 07		7 - 8	5.629,32	m
<b>Distância total da Itinerário:</b>				<b>40.39 km</b>



**ENDRES e DURANTE ENGENHARIA**  
Rua Sérgio O. Ferrin 178, Morais - RS  
(51) 3603-6570 ou 3679-1189

PROJETO BÁSICO DE COLETA DE RESÍDUOS - Aratiba RS

Mapa da Rota 6 - Interior - Coleta Seletiva

PROPRIETÁRIO:

Douglas Durante  
Eng.º Civil - CREA RS 23287/9

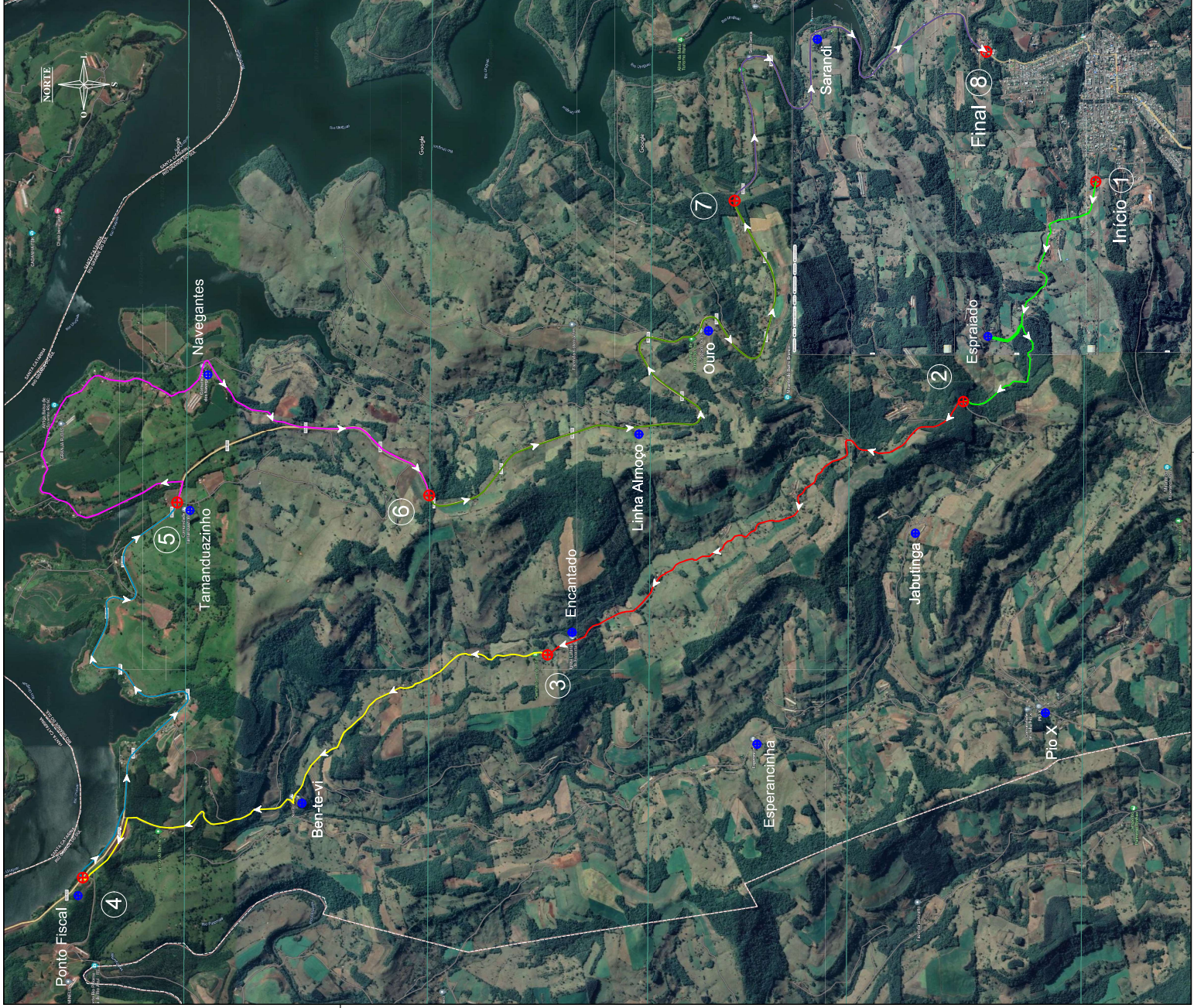
Datuf: Dezembro/2022

Escala: Sem Escala

Elaboração da obra: Rua Luiz Lossler, n.º 287, Centro, Aratiba - RS

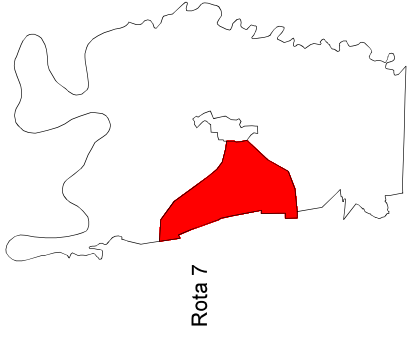
RESPONSÁVEL TÉCNICO:

Município de Aratiba  
CNPJ: 07.613.463/0001-84





**MUNICÍPIO DE ARATIBA**  
**LOCALIZAÇÃO DA ÁREA DE COLETA**



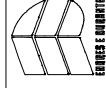
**Informações e Legendas**

LEGENDA

◀	Sentido do Trajeto
⊕	Ponto de Referência
③	Número do Trecho
Rua Guilherme Hasse	Nome da Rua
—	Demarcação do Trajeto
—	Ruas

**ROTA 7 - Interior**

Locais de coleta: Interior - Lado Leste		Unid
Trecho	Ponto a Ponto	Distância
Trecho 01	1-2	5,221,73 m
Trecho 02	2-3	3,168,26 m
Trecho 03	3-4	4,673,92 m
Trecho 04	4-5	4,117,84 m
Trecho 05	5-6	4,445,00 m
Trecho 06	6-7	5,754,52 m
<b>Distância total da Itinerário:</b>		<b>27,38 km</b>



**ENDRES e DURANTE ENGENHARIA**  
Rua Sarandí, O. Felfini, 179, Morais - RS  
(51) 3609-6570 ou 3679-1189

PROJETO BÁSICO DE COLETA DE RESÍDUOS - Aratiba RS

Mapa da Rota 7 - Interior - Coleta Seletiva

PROPRIETÁRIO:

RESPONSÁVEL TÉCNICO:

Douglas Durante  
Eng.º Civil - CREA RS 23327/9  
Escala: Sem Escala  
Data: Dezembro/2022  
Rua Luiz Lossler, n.º 287, Centro, Aratiba - RS

PROPRIETÁRIO:

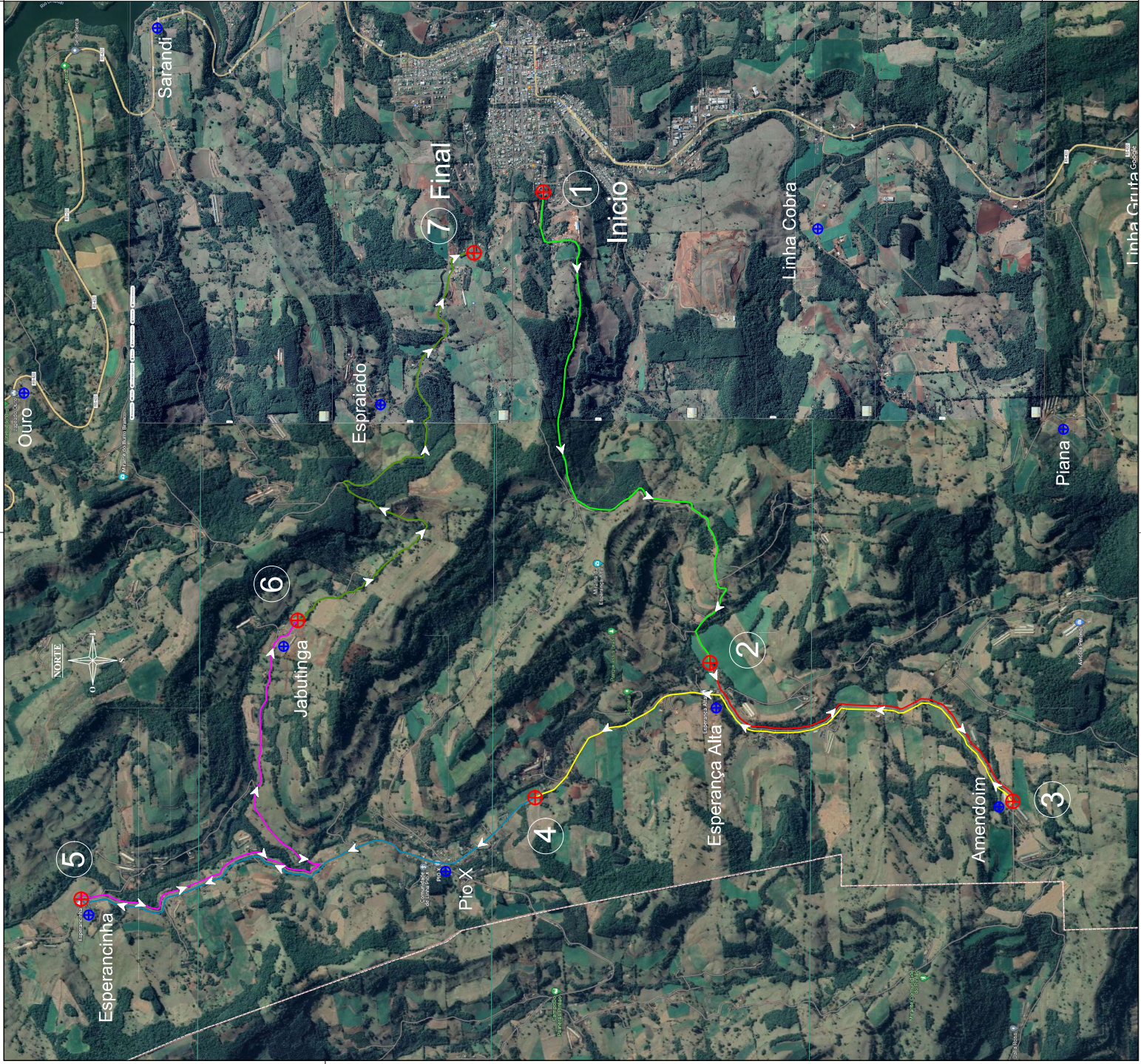
RESPONSÁVEL TÉCNICO:

Douglas Durante  
Eng.º Civil - CREA RS 23327/9  
Escala: Sem Escala  
Data: Dezembro/2022  
Rua Luiz Lossler, n.º 287, Centro, Aratiba - RS

PROPRIETÁRIO:

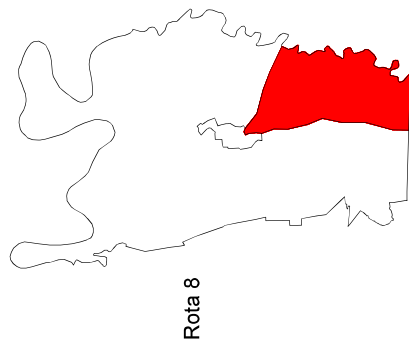
RESPONSÁVEL TÉCNICO:

Douglas Durante  
Eng.º Civil - CREA RS 23327/9  
Escala: Sem Escala  
Data: Dezembro/2022  
Rua Luiz Lossler, n.º 287, Centro, Aratiba - RS





**MUNICÍPIO DE ARATIBA**  
**LOCALIZAÇÃO DA ÁREA DE COLETA**



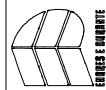
**Informações e Legendas**

LEGENDA

◀	Sentido do Trajeto
⊕	Ponto de Referência
③	Número do Trecho
Rua Guilherme Hasse	Nome da Rua
—	Demarcação do Trajeto
—	Ruas

**ROTA 8 - Interior**

Locais de coleta - Interior - Lado Sudeste			
Trecho	Cor da Linha	Distância	Unid
Trecho 01	Verde	4,961,47 m	
Trecho 02	Vermelho	9,318,96 m	
Trecho 03	Azul	8,427,59 m	
Trecho 04	Amarelo	4,528,23 m	
Trecho 05	Roxo	8,060,62 m	
Distância total da Itinerário:			<b>35,30 km</b>



**ENDRES e DURANTE ENGENHARIA**  
Rua Sarinha O'Férrin 179, Morais - RS  
(51) 3949-6570 ou 9979-1199

Descrição:

PROJETO BÁSICO DE COLETA DE RESÍDUOS - Aratiba RS

RESPONSÁVEL TÉCNICO:

Mapa da Rota 8 - Interior - Coleta Seletiva

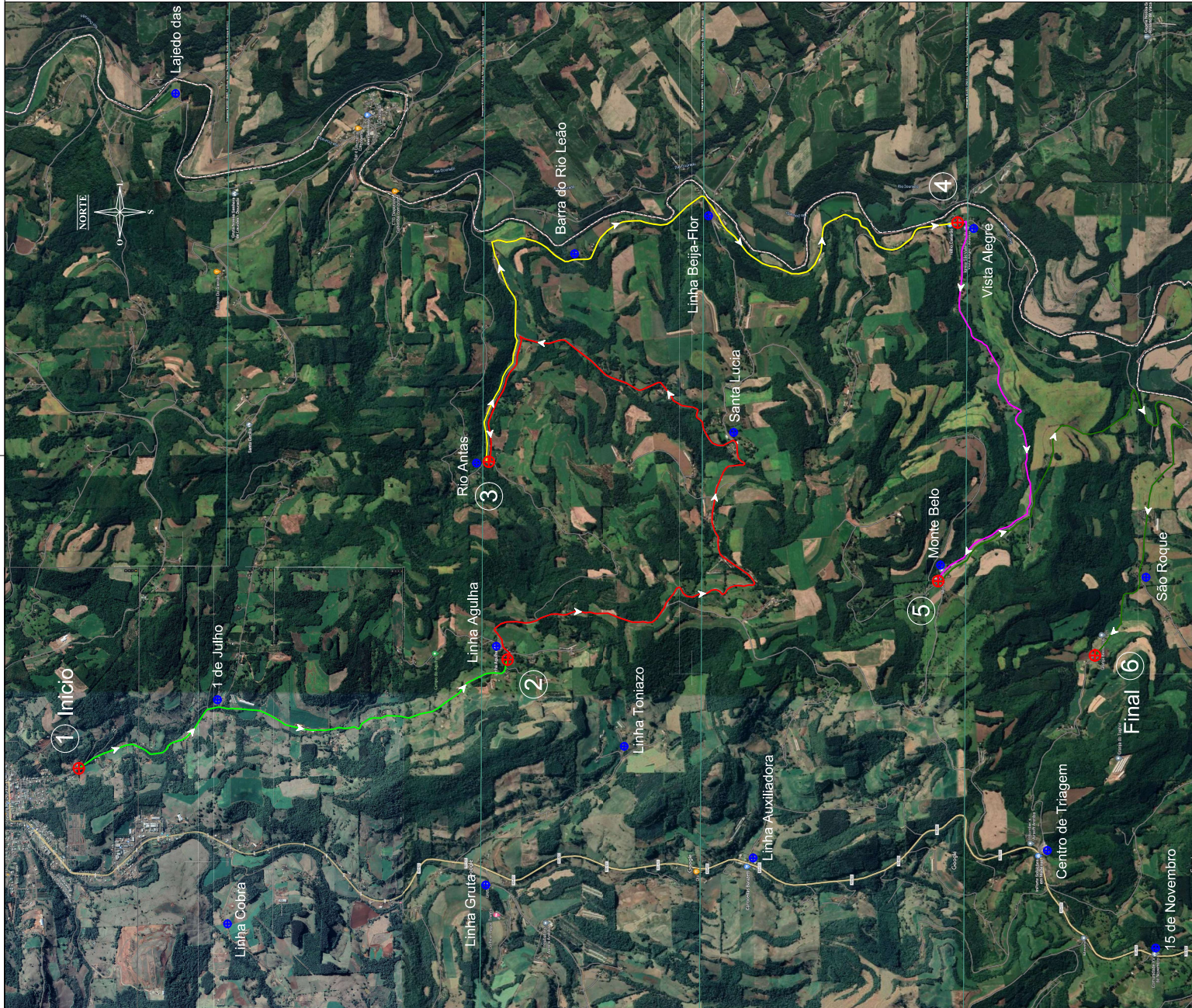
PROPRIETÁRIO:

Douglas Durante  
Eng.º Civil - CREA RS 23287/9  
Data: Dezembro/2022

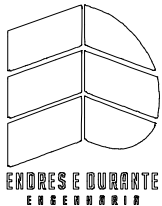
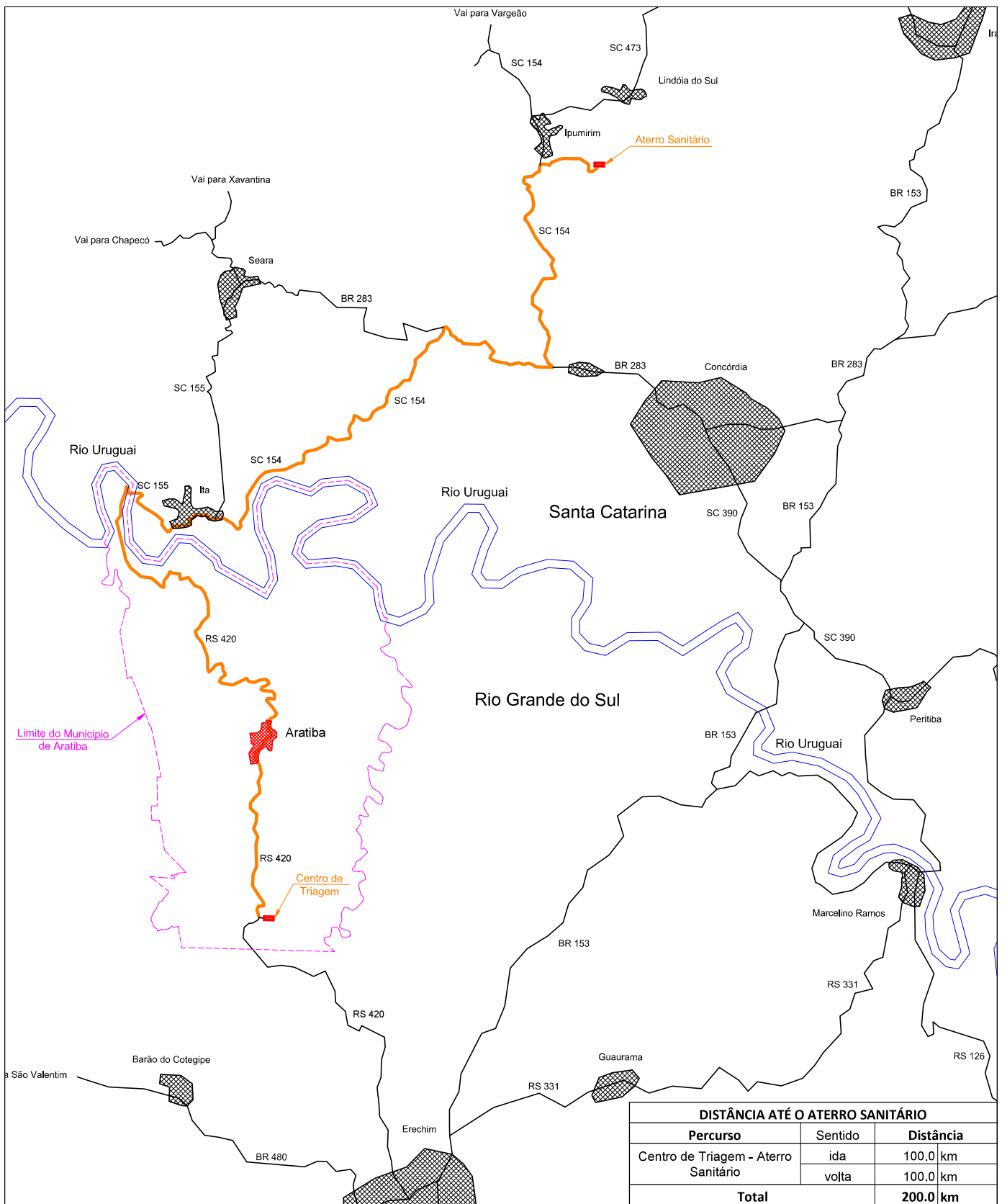
Município de Aratiba  
CNPJ: 07.613.4697/0001-94

Escala: Sem Escala  
Elaboração da obra: Rua Luiz Lossler, n.º 287, Centro, Aratiba - RS

09/10







**ENDRES e DURANTE ENGENHARIA**

Rua Severina O. Ferlin 173 Marau - RS  
(54) 99619 - 6570 ou 99679 - 1139

PROJETO BÁSICO DE COLETA DE RESÍDUOS – Aratiba RS

Descrição: **Mapa de Localização do Centro de Triagem até o Aterro Sanitário**

RESPONSÁVEL TÉCNICO:

PROPRIETÁRIO:

Douglas Durante  
Eng.º Civil - CREA RS 233278

Município de Aratiba  
CNPJ: 87.613.469 / 0001-84

Escala: ~~Sem Escala~~  
Sem Escala

Data: Dezembro/2022

Endereço da obra: Rua Luiz Loeser, n.º 287, Centro, Aratiba - RS

10/10