



EST. PLANTA DE SITUAÇÃO
SEM ESCALA




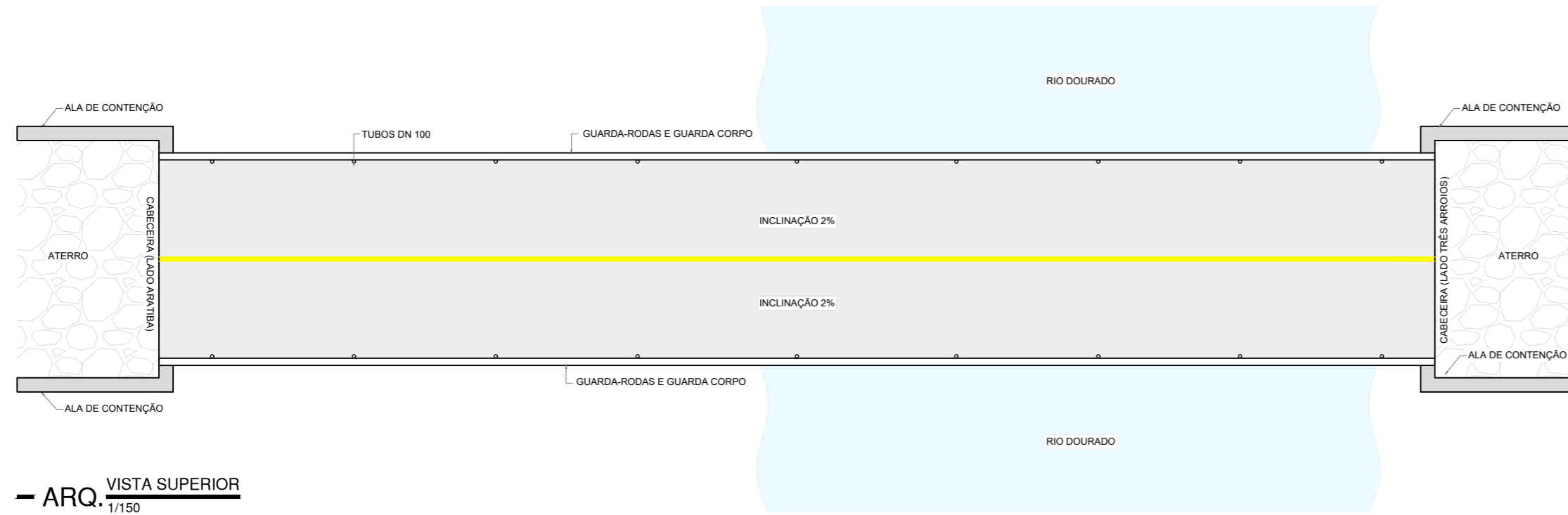
PONTE SOBRE O RIO DOURADO - DISTRITO DE SEDE DOURADO:

LATITUDE: 27°25'53.34"S
LONGITUDE: 52°13'45.95"O

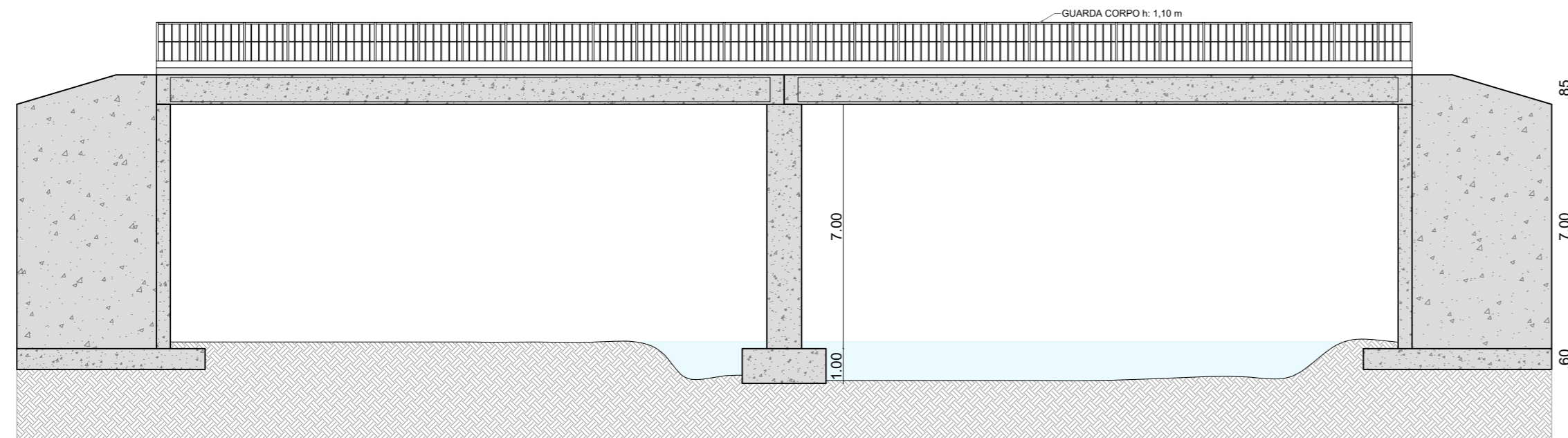
EXTENSÃO: 36,00 m
LARGURA: 6,00 m

ALTITUDE DO PONTO DE VISÃO (GOOGLE EARTH PRO): 1.40 km
DATA DA IMAGEM: 29/07/2023

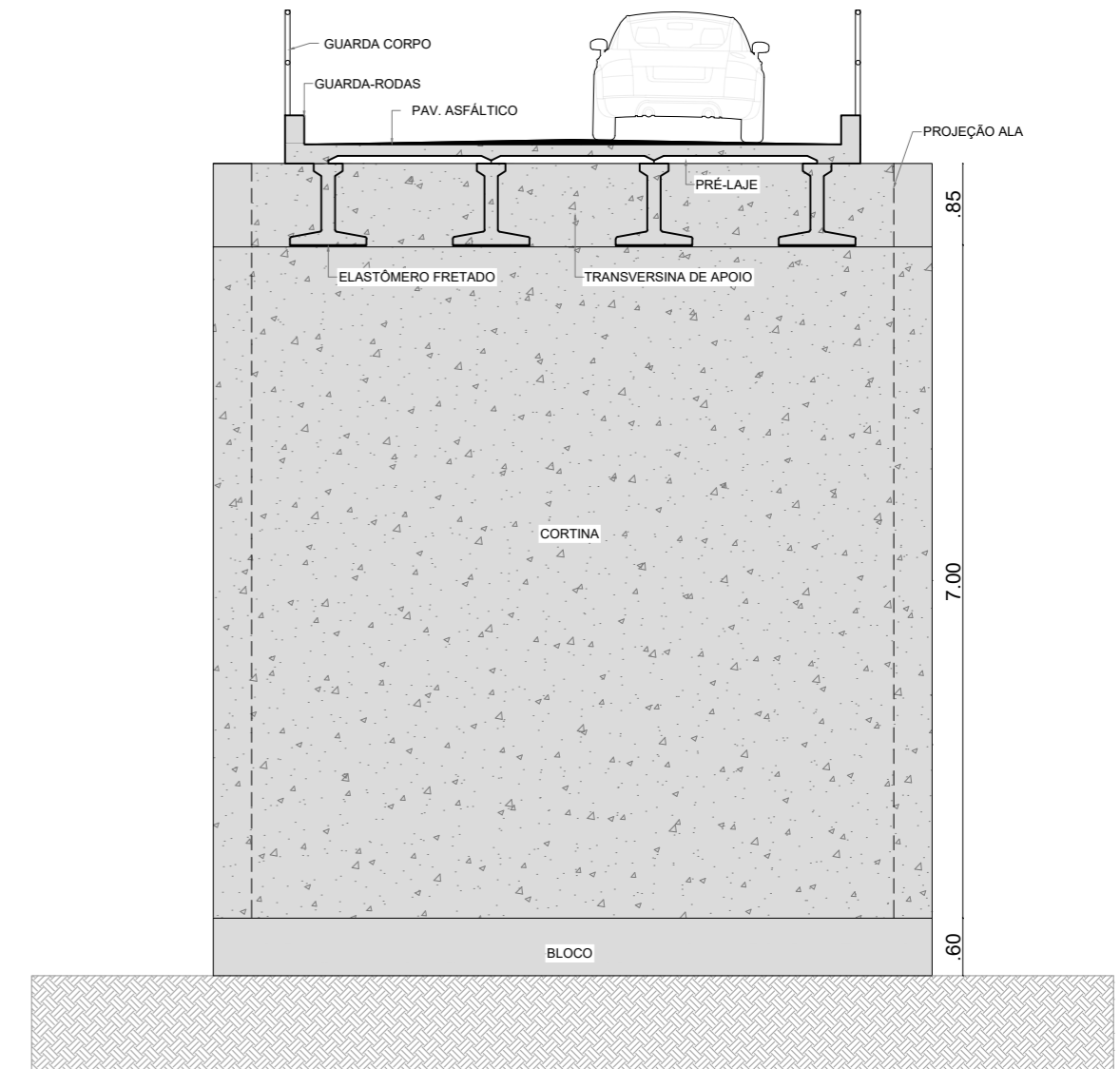
	ARATIBA GOVERNO MUNICIPAL <small>ADMINISTRAÇÃO 2021-2024</small>		<small>DESCRIÇÃO DO PROJETO</small> PONTE EM CONCRETO PROTENDIDO	<small>PRANCHA</small> ARQ. 01/02
	<small>DATA</small> Junho/2024	<small>OBRA/ENDEREÇO</small> Distrito de Sede Dourado, Interior, Aratiba/RS.	<small>REFERÊNCIA</small> PROJETO ARQUITETÔNICO PLANTA DE SITUAÇÃO	<small>ÁREA</small> 216 m ²
<small>DESENHO</small> Daltro	<small>PROPRIETÁRIO</small> <hr/> PREFEITO MUNICIPAL		<small>RESPONSÁVEL TÉCNICO</small> <hr/> DALTRO VANSO <small>ENGENHEIRO CIVIL CREA/PR 080167</small>	<small>ESCALA</small> Sem Escala
NÃO É PERMITIDA QUALQUER ALTERAÇÃO DE PROJETO SEM AUTORIZAÇÃO DO RESPONSÁVEL TÉCNICO - LEI DOS DIREITOS AUTORAIS Nº 9.610/98				



— ARQ. VISTA SUPERIOR
1/150




— ARQ. VISTA LATERAL
1/150

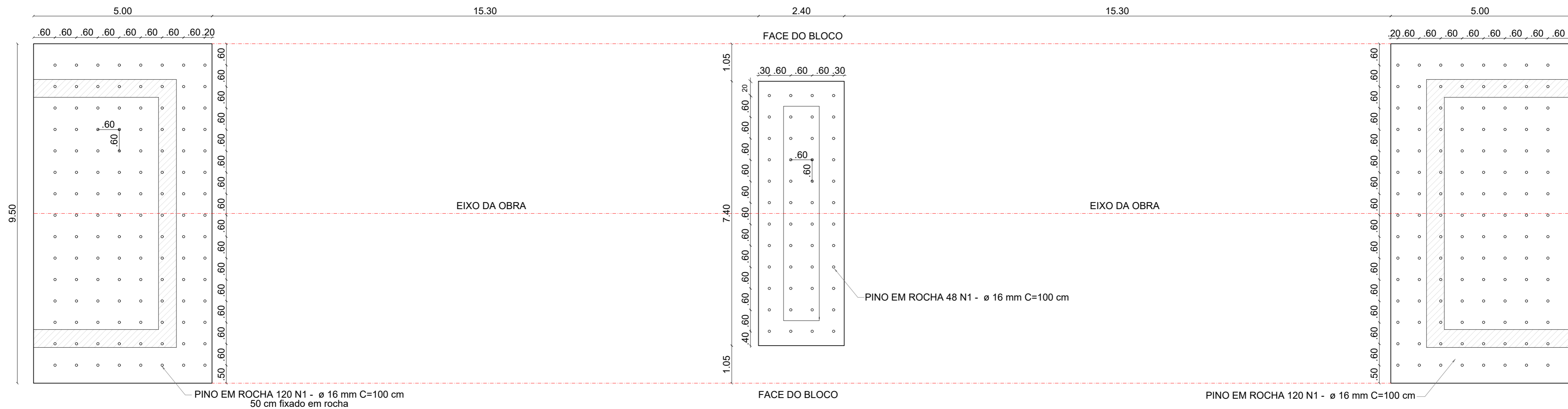


— ARQ. VISTA FRONTAL
1/150

QUADRO DE REVISÕES			
REVISÃO	DATA	AUTOR	DESCRIÇÃO DA REVISÃO

	ARATIBA GOVERNO MUNICIPAL <small>ADMINISTRAÇÃO 2021-2024</small>	<small>DESCRIÇÃO DO PROJETO</small> PONTE EM CONCRETO PROTENDIDO	<small>PRANCHA</small> ARQ. 02/02
	<small>DATA</small> Junho/2024	<small>OBRA/ENDEREÇO</small> Distrito de Sede Dourado, Interior, Aratiba/RS.	<small>REFERÊNCIA</small> PROJETO ARQUITETÔNICO VISTA SUPERIOR, LATERAL E FRONTAL
<small>DESENHO</small> Daltro	<small>PROPRIETÁRIO</small> _____ PREFEITO MUNICIPAL	<small>RESPONSÁVEL TÉCNICO</small> _____ DALTRO VANSO <small>ENGENHEIRO CIVIL CREA/PR 080167</small>	<small>ESCALA</small> Sem Escala

NÃO É PERMITIDA QUALQUER ALTERAÇÃO DE PROJETO SEM AUTORIZAÇÃO DO RESPONSÁVEL TÉCNICO - LEI DOS DIREITOS AUTORAIS Nº 9.610/98



EST. 1/75 LOCAÇÃO DOS PINOS


N	\varnothing	QNT.	COMPRIMENTO (cm)	
			UNIT.	TOTAL
1	16	288	100	28.800
RESUMO				
AÇO CA-50				
\varnothing	COMP. (m)	kg/m	MASSA (kg)	
16	288	1,578	454,46	

NOTAS TÉCNICAS

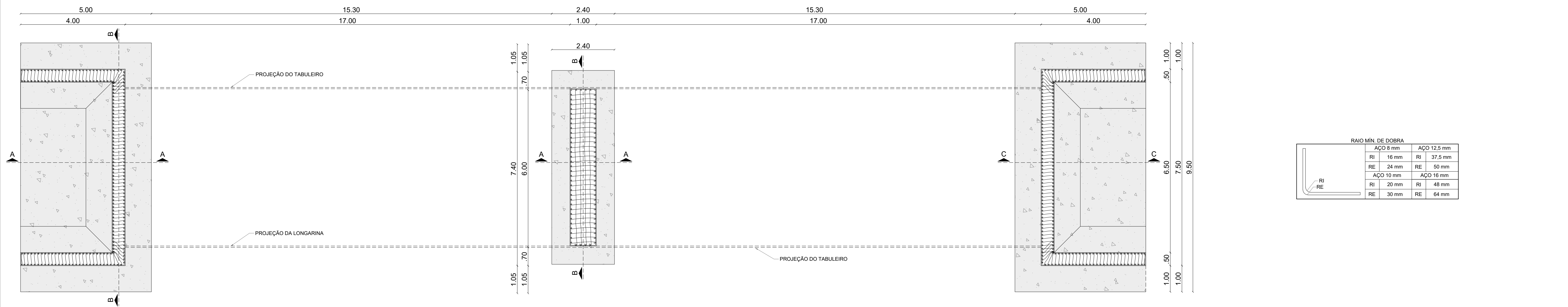
- AS MEDIDAS DEVEM SER CONFERIDAS IN LOCO;
- EM CASO DE DIVERGÊNCIAS COM O PROJETO, O ENGENHEIRO RESPONSÁVEL DEVERÁ SER AVISADO PARA UMA NOVA ANÁLISE DAS FUNDAÇÕES.

QUADRO DE REVISÕES

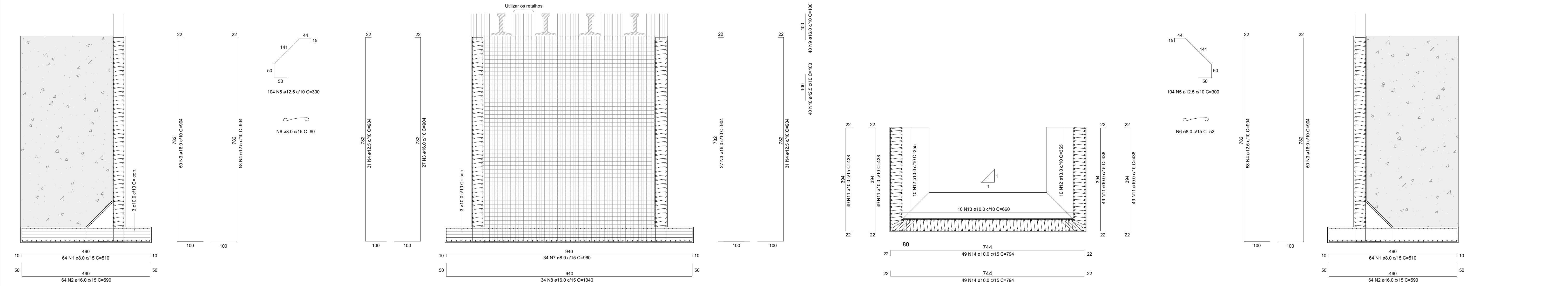
REVISÃO	DATA	AUTOR	DESCRIÇÃO DA REVISÃO

	ARATIBA GOVERNO MUNICIPAL <small>ADMINISTRAÇÃO 2021-2024</small>	DESCRIÇÃO DO PROJETO	PRANCHA
		PONTE EM CONCRETO PROTENDIDO	EST. 01/06
DATA	OBRA/ENDEREÇO	REFERÊNCIA	ÁREA
Junho/2024	Distrito de Sede Dourado, Interior, Aratiba/RS.	PROJETO ARQUITETÔNICO PLANTA DE LOCAÇÃO DOS PINOS E TABELA RESUMO	216 m ²
DESENHO	PROPRIETÁRIO	RESPONSÁVEL TÉCNICO	ESCALA
Daltro	PREFEITO MUNICIPAL	DALTRO VANSO ENGENHEIRO CIVIL CREA/PR 080167	Sem Escala

NÃO É PERMITIDA QUALQUER ALTERAÇÃO DE PROJETO SEM AUTORIZAÇÃO DO RESPONSÁVEL TÉCNICO - LEI DOS DIREITOS AUTORAIS Nº 9.610/98



EST. LOCAÇÃO DOS BLOCOS E CORTINAS
1/75

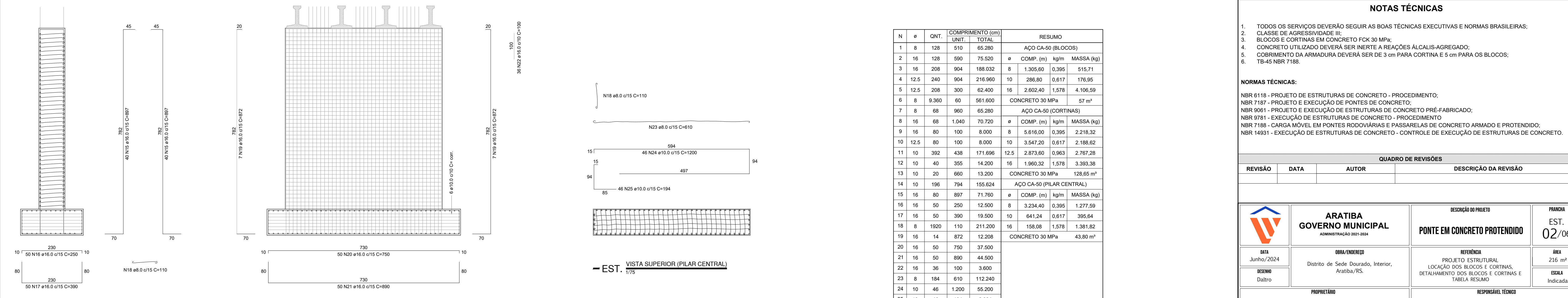


EST. CORTE A-A (CORTINA)
1/75

EST. CORTE B-B (CORTINA) X
1/75

EST. VISTA SUPERIOR CORTINA (X)
1/75

EST. CORTE C-C (CORTINA)
1/75



EST. CORTE A-A (PILAR CENTRAL)
1/75

EST. CORTE B-B (PILAR CENTRAL)
1/75

EST. VISTA SUPERIOR (PILAR CENTRAL)
1/75

N	Ø	QNT.	COMPRIMENTO (cm)		RESUMO			
			UNIT.	TOTAL	AÇO CA-50 (BLOCOS)			
1	8	128	510	65.280				
2	16	128	590	75.520	Ø COMP. (m)	kg/m	MASSA (kg)	
3	16	208	904	188.032	8	1.305,60	0,395	515,71
4	12.5	240	904	216.960	10	286,80	0,617	176,95
5	12.5	208	300	62.400	16	2.602,40	1,578	4.106,59
6	8	9.360	60	561.600	CONCRETO 30 MPa			57 m³
7	8	68	960	65.280	AÇO CA-50 (CORTINAS)			
8	16	68	1.040	70.720	Ø COMP. (m)	kg/m	MASSA (kg)	
9	16	80	100	8.000	8	5.616,00	0,395	2.218,32
10	12.5	80	100	8.000	10	3.547,20	0,617	2.188,62
11	10	392	438	171.696	12.5	2.873,60	0,963	2.767,28
12	10	40	355	14.200	16	1.960,32	1,578	3.393,38
13	10	20	660	13.200	CONCRETO 30 MPa			128,65 m³
14	10	196	794	155.624	AÇO CA-50 (PILAR CENTRAL)			
15	16	80	697	71.760	Ø COMP. (m)	kg/m	MASSA (kg)	
16	16	50	250	12.500	8	3.234,40	0,395	1.277,59
17	16	50	390	19.500	10	641,24	0,617	395,64
18	8	1920	110	211.200	16	158,08	1,578	1.381,82
19	16	14	872	12.208	CONCRETO 30 MPa			43,80 m³
20	16	50	750	37.500				
21	16	50	890	44.500				
22	16	36	100	3.600				
23	8	184	610	112.240				
24	10	46	1.200	55.200				
25	10	46	194	8.924				

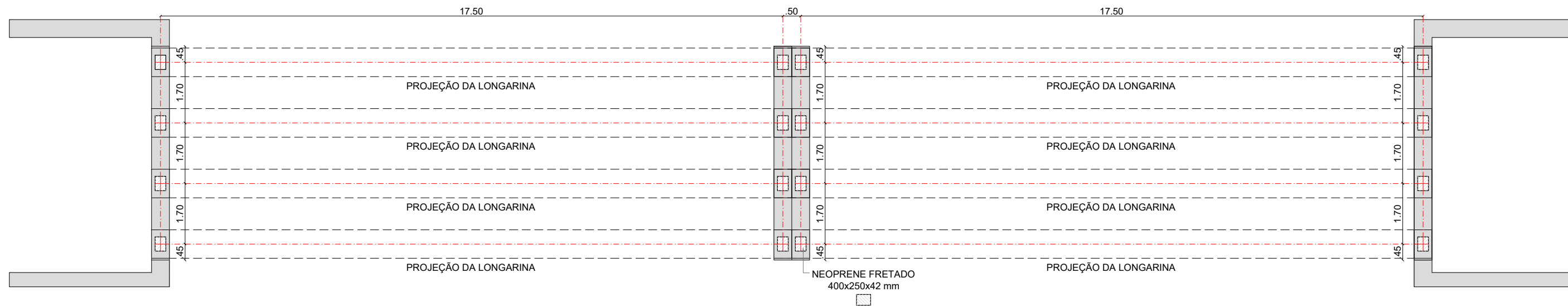
NOTAS TÉCNICAS

- TODOS OS SERVIÇOS DEVERÃO SEGUIR AS BOAS TÉCNICAS EXECUTIVAS E NORMAS BRASILEIRAS;
- CLASSE DE AGRESSIVIDADE II;
- BLOCOS E CORTINAS EM CONCRETO FCK 30 MPa;
- CONCRETO UTILIZADO DEVERÁ SER INERTE A REAÇÕES ALCALIS-AGREGADO;
- COBRIMENTO DA ARMADURA DEVERÁ SER DE 3 cm PARA CORTINA E 5 cm PARA OS BLOCOS;
- TB-45 NBR 7188.

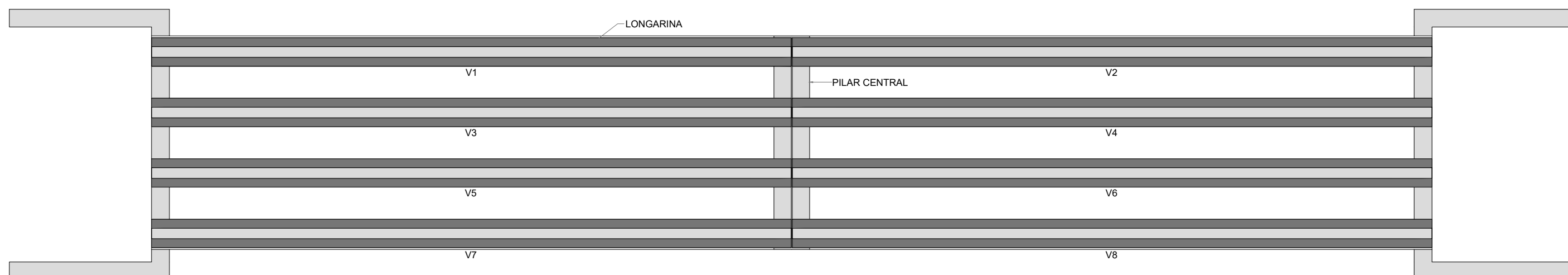
NORMAS TÉCNICAS:
 NBR 6118 - PROJETO DE ESTRUTURAS DE CONCRETO - PROCEDIMENTO;
 NBR 7187 - PROJETO E EXECUÇÃO DE PONTES DE CONCRETO;
 NBR 9061 - PROJETO E EXECUÇÃO DE ESTRUTURAS DE CONCRETO PRÉ-FABRICADO;
 NBR 9781 - EXECUÇÃO DE ESTRUTURAS DE CONCRETO - PROCEDIMENTO;
 NBR 7188 - CARGA MÓVEL EM PONTES RODVIÁRIAS E PASSARELAS DE CONCRETO ARMADO E PROTENDIDO;
 NBR 14931 - EXECUÇÃO DE ESTRUTURAS DE CONCRETO - CONTROLE DE EXECUÇÃO DE ESTRUTURAS DE CONCRETO.

QUADRO DE REVISÕES			
REVISÃO	DATA	AUTOR	DESCRIÇÃO DA REVISÃO

<p>ARATIBA GOVERNO MUNICIPAL ADMINISTRAÇÃO 2021-2024</p>	<p>DESCRIÇÃO DO PROJETO</p> <p>PONTE EM CONCRETO PROTENDIDO</p>	<p>FRANCHA</p> <p>EST. 02/06</p>	
	<p>DATA</p> <p>Junho/2024</p>	<p>OBRA/ENDEREÇO</p> <p>Distrito de Sede Dourado, Interior, Aratiba/RS.</p>	<p>ÁREA</p> <p>216 m²</p>
<p>DESENHO</p> <p>Daltro</p>	<p>PROPRIETÁRIO</p> <p>PREFEITO MUNICIPAL</p>	<p>REFERÊNCIA</p> <p>PROJETO ESTRUTURAL LOCAÇÃO DOS BLOCOS E CORTINAS, DETALHAMENTO DOS BLOCOS E CORTINAS E TABELA RESUMO</p>	<p>ESCALA</p> <p>Indicada</p>
<p>RESPONSÁVEL TÉCNICO</p> <p>DALTO VANSO ENGENHEIRO CIVIL CREA/PR 080167</p>	<p>NÃO É PERMITIDA QUALQUER ALTERAÇÃO DE PROJETO SEM AUTORIZAÇÃO DO RESPONSÁVEL TÉCNICO - LEI DOS DIREITOS AUTORAIS Nº 9.610/98</p>		



EST. LOCAÇÃO DOS APARELHOS DE APOIO
SEM ESCALA

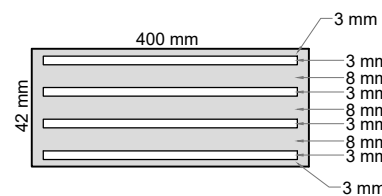


EST. VISTA SUPERIOR DAS LONGARINAS
SEM ESCALA




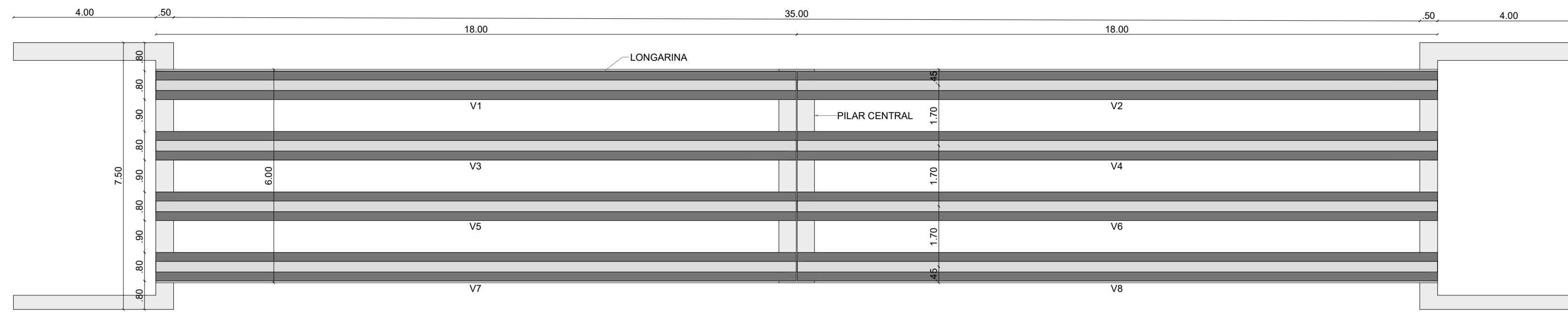
EST. NEOPRENE FRETADO
SEM ESCALA

OBS: UTILIZAR RESINA DE EPÓXI PARA
FIXAÇÃO DO NEOPRENE FRETADO.

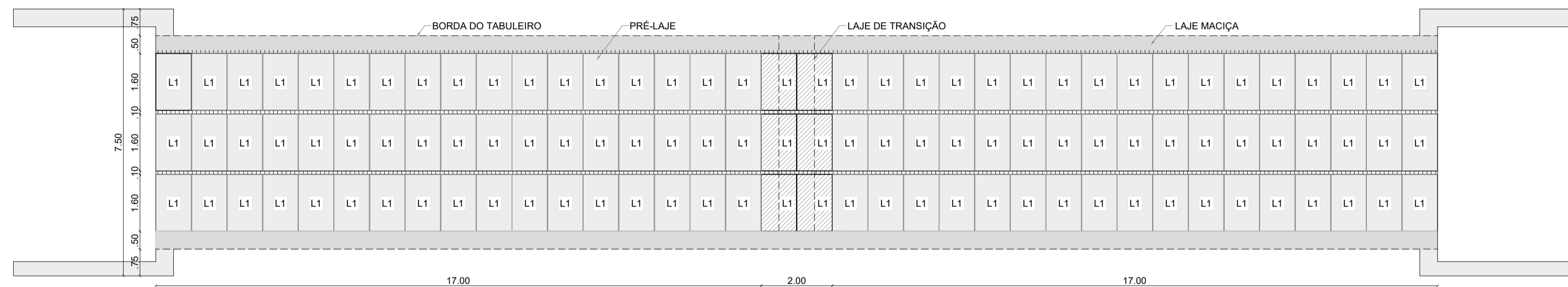


EST. CAMADAS APOIO - NEOPRENE
SEM ESCALA

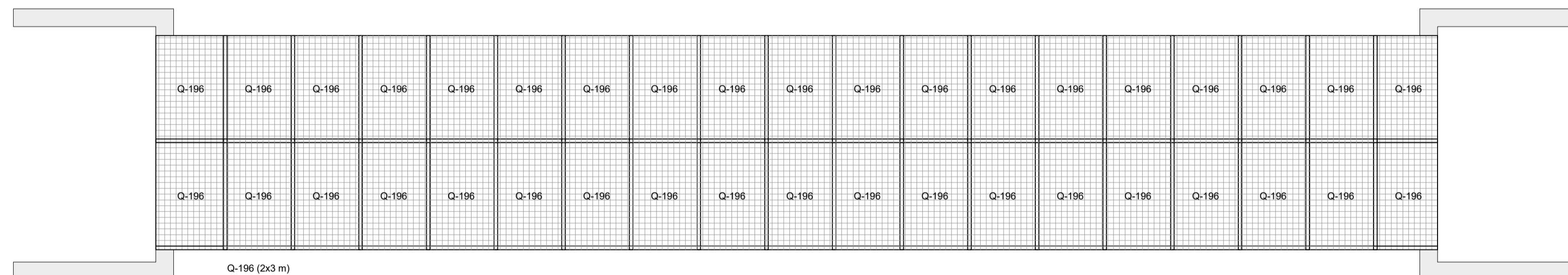
QUADRO DE REVISÕES			
REVISÃO	DATA	AUTOR	DESCRIÇÃO DA REVISÃO
		ARATIBA GOVERNO MUNICIPAL ADMINISTRAÇÃO 2021-2024	
DATA Junho/2024		DESCRIÇÃO DO PROJETO PONTE EM CONCRETO PROTENDIDO	
DESENHO Daltro		PRANCHA EST. 03/06	
OBRA/ENDEREÇO Distrito de Sede Dourado, Interior, Aratiba/RS.		REFERÊNCIA PROJETO ESTRUTURAL LOCAÇÃO DOS APARELHOS DE APOIO E DETALHE DAS CAMADAS	
PROPRIETÁRIO PREFEITO MUNICIPAL		ÁREA 216 m ²	
RESPONSÁVEL TÉCNICO DALTRO VANSO ENGENHEIRO CIVIL CREA/PR 080167		ESCALA Indicada	
NÃO É PERMITIDA QUALQUER ALTERAÇÃO DE PROJETO SEM AUTORIZAÇÃO DO RESPONSÁVEL TÉCNICO - LEI DOS DIREITOS AUTORAIS Nº 9.610/98			



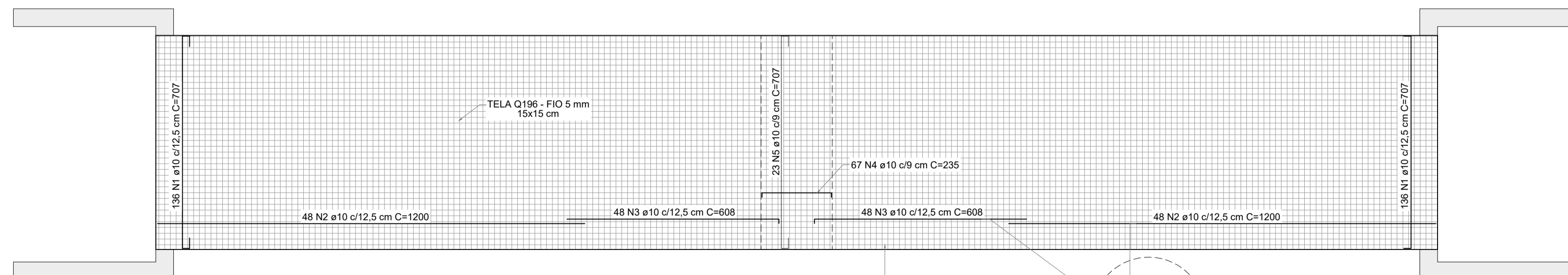
EST. LOCAÇÃO DAS LONGARINAS
1/100



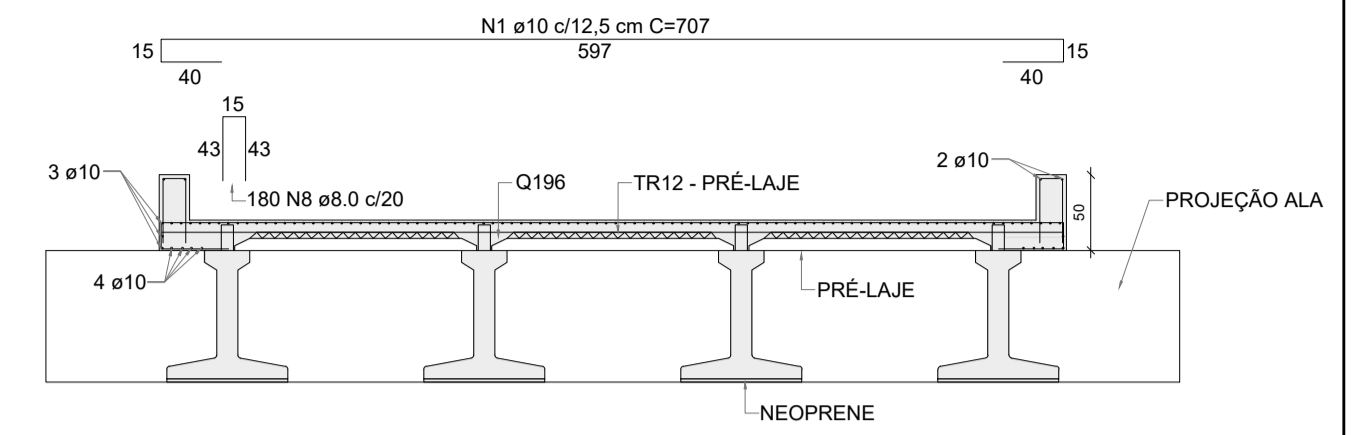
EST. LOCAÇÃO DAS PRÉ-LAJES
1/100



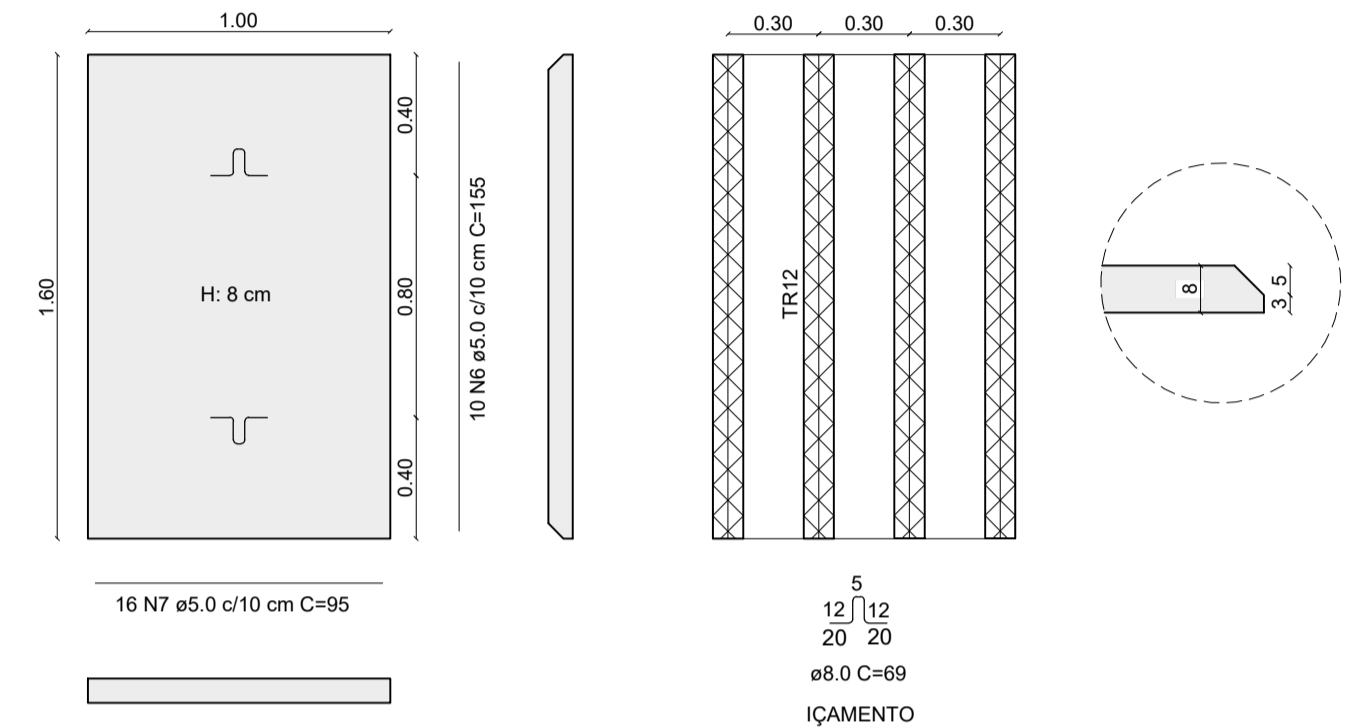
EST. LOCAÇÃO DAS MALHAS
1/100



EST. ARMADURA DO TABULEIRO
1/100

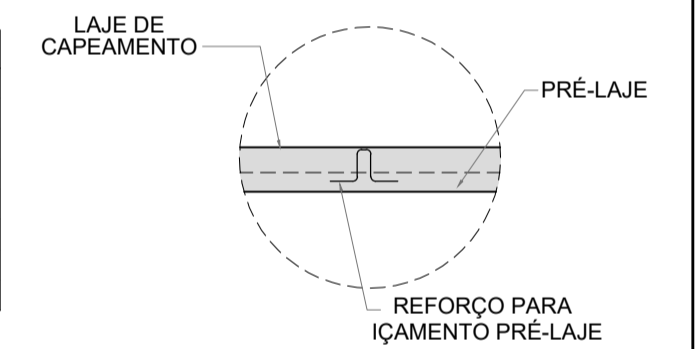


EST. SEÇÃO TRANSVERSAL
1/100



EST. DETALHE DAS PRÉ-LAJES
SEM ESCALA

N	q	QNT.	COMPRIMENTO (cm)		RESUMO	
			UNIT.	TOTAL	COMP. (m)	MASSA (kg)
1	10	136	707	192.304	2.700,00	415,80
2	10	96	1200	115.200	512,64	202,49
3	10	96	608	58.368	3.978,78	2.454,91
4	10	67	235	15.745	167,400	48,05 m³
5	10	23	707	16.261	102,600	691,20 m
6	5	1080	155	167.400	51.264	39 Unid.
7	5	1080	95	102.600		
8/9	8	360	101/69	51.264		



NOTAS TÉCNICAS

- TODOS OS SERVIÇOS DEVERÃO SEGUIR AS BOAS TÉCNICAS EXECUTIVAS E NORMAS BRASILEIRAS;
- CLASSE DE AGRESSIVIDADE III;
- TABULEIRO EM CONCRETO FCK 30 MPa;
- CONCRETO UTILIZADO DEVERÁ SER INERTE A REAÇÕES ÁLCALIS-AGREGADO;
- COBRIMENTO DA ARMADURA DEVERÁ SER DE 2,50 cm;
- TB-45 NBR 7188.

NORMAS TÉCNICAS:

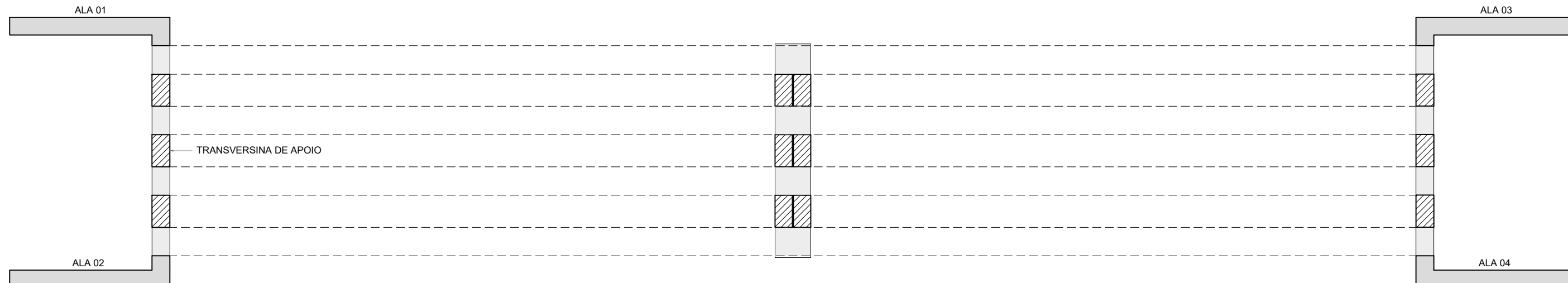
- NBR 6118 - PROJETO DE ESTRUTURAS DE CONCRETO - PROCEDIMENTO;
 NBR 7187 - PROJETO E EXECUÇÃO DE PONTES DE CONCRETO;
 NBR 9061 - PROJETO E EXECUÇÃO DE ESTRUTURAS DE CONCRETO PRÉ-FABRICADO;
 NBR 9781 - EXECUÇÃO DE ESTRUTURAS DE CONCRETO - PROCEDIMENTO
 NBR 7188 - CARGA MÓVEL EM PONTES RODOVIÁRIAS E PASSARELAS DE CONCRETO ARMADO E PROTENDIDO;
 NBR 14931 - EXECUÇÃO DE ESTRUTURAS DE CONCRETO - CONTROLE DE EXECUÇÃO DE ESTRUTURAS DE CONCRETO.

QUADRO DE REVISÕES

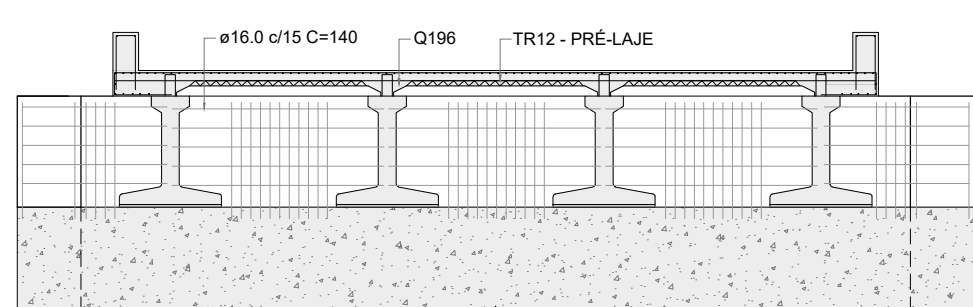
REVISÃO	DATA	AUTOR	DESCRIÇÃO DA REVISÃO

<p>ARATIBA GOVERNO MUNICIPAL ADMINISTRAÇÃO 2021-2024</p>	<p>DESCRIÇÃO DO PROJETO</p> <p>PONTE EM CONCRETO PROTENDIDO</p>	<p>PRANCHA</p> <p>EST. 04/06</p>
	<p>DATA</p> <p>Junho/2024</p>	<p>OBRA/ENDEREÇO</p> <p>Distrito de Sede Dourado, Interior, Aratiba/RS.</p>
<p>DESENHO</p> <p> </p>	<p>REFERÊNCIA</p> <p>PROJETO ESTRUTURAL PLANTAS DE LOCAÇÃO DAS LONGARINAS, PRÉ-LAJES, MALHAS, ARMADURA DO TABULEIRO, DETALHES E TABELA RESUMO</p>	<p>ESCALA</p> <p>Idicada</p>
<p>PROPRIETÁRIO</p> <p> </p>	<p>RESPONSÁVEL TÉCNICO</p> <p>DALTRO VANSO ENGENHEIRO CIVIL CREA/PR 080167</p>	<p> </p>

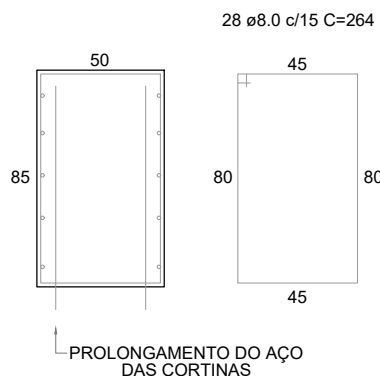
NÃO É PERMITIDA QUALQUER ALTERAÇÃO DE PROJETO SEM AUTORIZAÇÃO DO RESPONSÁVEL TÉCNICO - LEI DOS DIREITOS AUTORAIS Nº 9.610/98



EST. LOCAÇÃO DAS TRANSVERSINAS
SEM ESCALA

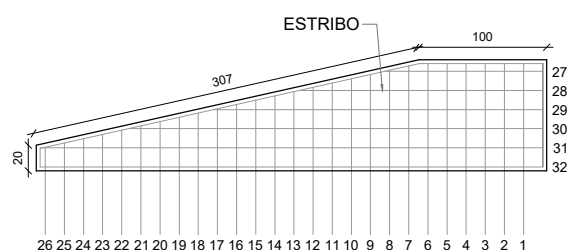


EST. SEÇÃO TRANSVERSAL
SEM ESCALA



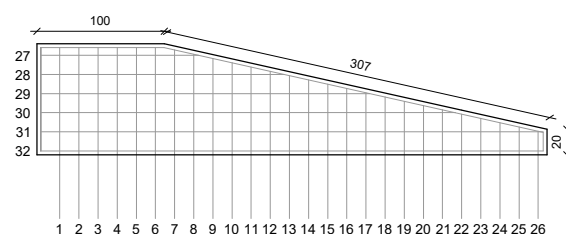
EST. SEÇÃO DA TRANSVERSINA
SEM ESCALA

N	ø	QNT.	COMPRIMENTO (cm)		N	ø	QNT.	COMPRIMENTO (cm)		RESUMO			
			UNIT.	TOTAL				UNIT.	TOTAL				
1	12.5	8	134	1.072	17	12.5	8	99	792	AÇO CA-50 (CORTINAS)			
2	12.5	8	134	1.072	18	12.5	8	95	760	ø	COMP. (m)	MASSA (kg)	
3	12.5	8	134	1.072	19	12.5	8	92	736	10	224,80	0,617	138,70
4	12.5	8	134	1.072	20	12.5	8	89	712	12.5	2.873,60	0,963	152,53
5	12.5	8	134	1.072	21	12.5	8	85	680	CONCRETO 30 MPa			4,84 m³
6	12.5	8	134	1.072	22	12.5	8	82	656	AÇO CA-50 (TRANSVERSINA)			
7	12.5	8	132	1.056	23	12.5	8	79	632	ø	COMP. (m)	kg/m	MASSA (kg)
8	12.5	8	129	1.032	24	12.5	8	75	600	8	73,92	0,395	29,20
9	12.5	8	125	1.000	25	12.5	8	72	576	16	140	0,963	134,82
10	12.5	8	122	976	26	12.5	8	68	544	CONCRETO 30 MPa			6,72 m³
11	12.5	8	119	952	27	10	4	344	1.376				
12	12.5	8	115	920	28	10	4	482	1.928				
13	12.5	8	112	896	29	10	4	616	2.464				
14	12.5	8	109	872	30	10	4	750	3.000				
15	12.5	8	105	840	31	10	4	880	3.520				
16	12.5	8	102	816	32	10	4	888	3.552				



- 4x N1 ø12.5 c/15 cm C=134
- 4x N2 ø12.5 c/15 cm C=134
- 4x N3 ø12.5 c/15 cm C=134
- 4x N4 ø12.5 c/15 cm C=134
- 4x N5 ø12.5 c/15 cm C=134
- 4x N6 ø12.5 c/15 cm C=134
- 4x N7 ø12.5 c/15 cm C=132
- 4x N8 ø12.5 c/15 cm C=129
- 4x N9 ø12.5 c/15 cm C=125
- 4x N10 ø12.5 c/15 cm C=122
- 4x N11 ø12.5 c/15 cm C=119
- 4x N12 ø12.5 c/15 cm C=115
- 4x N13 ø12.5 c/15 cm C=112
- 4x N14 ø12.5 c/15 cm C=109
- 4x N15 ø12.5 c/15 cm C=105
- 4x N16 ø12.5 c/15 cm C=102
- 4x N17 ø12.5 c/15 cm C=99
- 4x N18 ø12.5 c/15 cm C=95
- 4x N19 ø12.5 c/15 cm C=92
- 4x N20 ø12.5 c/15 cm C=89
- 4x N21 ø12.5 c/15 cm C=85
- 4x N22 ø12.5 c/15 cm C=82
- 4x N23 ø12.5 c/15 cm C=79
- 4x N24 ø12.5 c/15 cm C=75
- 4x N25 ø12.5 c/15 cm C=72
- 4x N26 ø12.5 c/15 cm C=68
- 2x N27 ø10.0 c/15 cm C=344
- 2x N28 ø10.0 c/15 cm C=482
- 2x N29 ø10.0 c/15 cm C=616
- 2x N30 ø10.0 c/15 cm C=750
- 2x N31 ø10.0 c/15 cm C=880
- 2x N32 ø10.0 c/15 cm C=888

EST. DETALHE ALA 01 E 02
SEM ESCALA



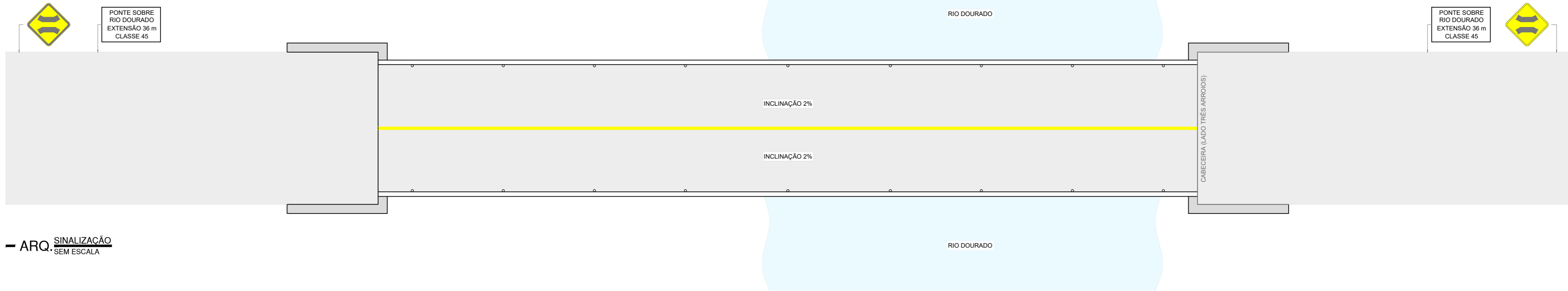
- 4x N1 ø12.5 c/15 cm C=134
- 4x N2 ø12.5 c/15 cm C=134
- 4x N3 ø12.5 c/15 cm C=134
- 4x N4 ø12.5 c/15 cm C=134
- 4x N5 ø12.5 c/15 cm C=134
- 4x N6 ø12.5 c/15 cm C=134
- 4x N7 ø12.5 c/15 cm C=132
- 4x N8 ø12.5 c/15 cm C=129
- 4x N9 ø12.5 c/15 cm C=125
- 4x N10 ø12.5 c/15 cm C=122
- 4x N11 ø12.5 c/15 cm C=119
- 4x N12 ø12.5 c/15 cm C=115
- 4x N13 ø12.5 c/15 cm C=112
- 4x N14 ø12.5 c/15 cm C=109
- 4x N15 ø12.5 c/15 cm C=105
- 4x N16 ø12.5 c/15 cm C=102
- 4x N17 ø12.5 c/15 cm C=99
- 4x N18 ø12.5 c/15 cm C=95
- 4x N19 ø12.5 c/15 cm C=92
- 4x N20 ø12.5 c/15 cm C=89
- 4x N21 ø12.5 c/15 cm C=85
- 4x N22 ø12.5 c/15 cm C=82
- 4x N23 ø12.5 c/15 cm C=79
- 4x N24 ø12.5 c/15 cm C=75
- 4x N25 ø12.5 c/15 cm C=72
- 4x N26 ø12.5 c/15 cm C=68
- 2x N27 ø10.0 c/15 cm C=344
- 2x N28 ø10.0 c/15 cm C=482
- 2x N29 ø10.0 c/15 cm C=616
- 2x N30 ø10.0 c/15 cm C=750
- 2x N31 ø10.0 c/15 cm C=880
- 2x N32 ø10.0 c/15 cm C=888

EST. DETALHE ALA 03 E 04
SEM ESCALA

QUADRO DE REVISÕES			
REVISÃO	DATA	AUTOR	DESCRIÇÃO DA REVISÃO
1.			AS DIMENSÕES DAS ARMADURAS DA TRANSVERSINA E ALAS DEVERÃO SER CONFERIDAS IN LOCO.

	<p align="center">ARATIBA GOVERNO MUNICIPAL ADMINISTRAÇÃO 2021-2024</p>	<p align="center">DESCRIÇÃO DO PROJETO PONTE EM CONCRETO PROTENDIDO</p>	<p align="center">PRANCHA EST. 05/06</p>
	<p>DATA Junho/2024</p>	<p align="center">OBRA/ENDEREÇO Distrito de Sede Dourado, Interior, Aratiba/RS.</p>	<p align="center">REFERÊNCIA PROJETO ESTRUTURAL LOCAÇÃO DAS TRANSVERSINAS, DETALHES E TABELA RESUMO.</p>
<p>DESENHO Daltro</p>	<p align="center">PROPRIETÁRIO PREFEITO MUNICIPAL</p>	<p align="center">RESPONSÁVEL TÉCNICO DALTRO VANSO ENGENHEIRO CIVIL CREA/PR 080167</p>	<p>ESCALA Indicada</p>

NÃO É PERMITIDA QUALQUER ALTERAÇÃO DE PROJETO SEM AUTORIZAÇÃO DO RESPONSÁVEL TÉCNICO - LEI DOS DIREITOS AUTORAIS Nº 9.610/98



— ARQ. SINALIZAÇÃO SEM ESCALA

QUADRO DE REVISÕES			
REVISÃO	DATA	AUTOR	DESCRIÇÃO DA REVISÃO

	ARATIBA GOVERNO MUNICIPAL <small>ADMINISTRAÇÃO 2021-2024</small>	<small>DESCRIÇÃO DO PROJETO</small> PONTE EM CONCRETO PROTENDIDO	<small>PRANCHA</small> SIN. 01/01
	<small>DATA</small> Junho/2024	<small>OBRA/ENDEREÇO</small> Distrito de Sede Dourado, Interior, Aratiba/RS.	<small>REFERÊNCIA</small> PROJETO DE SINALIZAÇÃO PLANTA DE LOCALIZAÇÃO
<small>DESENHO</small> Daltro	<small>PROPRIETÁRIO</small> PREFEITO MUNICIPAL	<small>RESPONSÁVEL TÉCNICO</small> DALTRO VANSO <small>ENGENHEIRO CIVIL CREA/PR 080167</small>	<small>ESCALA</small> Sem Escala

NÃO É PERMITIDA QUALQUER ALTERAÇÃO DE PROJETO SEM AUTORIZAÇÃO DO RESPONSÁVEL TÉCNICO - LEI DOS DIREITOS AUTORAIS Nº 9.610/98